



Perfekt  
passform  
för den ultimata  
komforten.

De högkvalitativa  
rebaseringsprodukterna från GC:  
För skräddarsydda lösningar till både  
implantat och löstagbar protetik.

**GC**

# Välkommen till GC's produktlinje för rebaseringar

Antalet rebaseringsprodukter på marknaden är så många att det är lätt att bli konfunderad. Alla produkter verkar ha samma egenskaper och indikationsområden – men i verkligheten är de olika. Och det enda du behöver svaret på är den enkla frågan: vilken produkt är det riktiga valet för just mitt patientfall?

Därför, glöm från och med nu alla dessa frågetecken. Vi lovar att räta ut dem för dig.

Inom GC är vi onekligen stolta över att kunna erbjuda en komplett och högkvalitativ produktlinje av rebaseringsmaterial. De är antingen baserade på avancerade akrylat eller på A-silikon. Gemensamt för de bägge produktgrupperna är dock att de båda ger dig möjligheten att hitta rätt produkt till varje enskilt patientfall.

Nu **introducerar** vi den allra första "allt i ett" produkten för dina mjukrebaseringar – den kompletta lösningen till din mottagning från GC.

## GC Tissue Conditioner

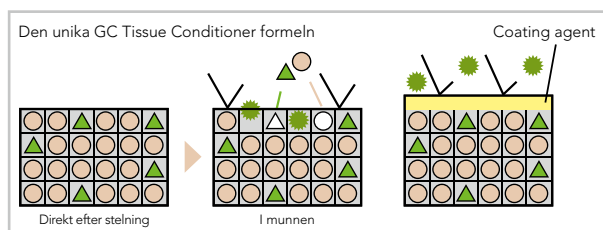
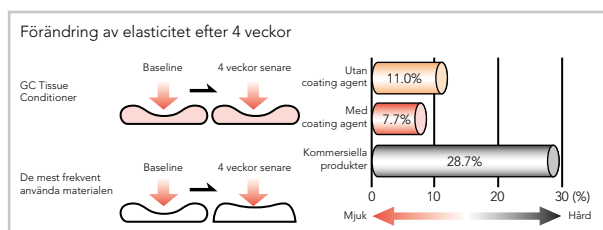
En mjuk rebasering som förblir ren länge ...

Sanningen att säga, det här är en helt ny produktgeneration för mjukrebaseringar, baserat på ett verkligt modernt och innovativt akrylat, **vilket vi nu har patenterat**.

GC Tissue Conditioner är det perfekta valet då du behöver ett alternativ som ska förbli mjukt och rent under en lång tid. Använd GC Tissue Conditioner för tissue conditioning, mjukrebasering och funktionsavtryck.

- **Perfekt konsistens och flytbarhet** vilket gör det enkelt att applicera på ett smidigt och tidsbesparande sätt – stelningstiden i munnen är bara 5 minuter.
- Dess unika patenterade formel i kombination med en **speciell coating agent** skyddar mot degeneration under lång tid. **Ytans fantastiska jämnhet** gör att du kan förvänta dig en smått otrolig läkförmåga i kombination med utmärkta hygieniska förutsättningar – så nu kan du glömma allt det där om att mjukrebaserade proteser luktar illa!
- En mjukhet som varar länge, vilket ger produkten möjlighet att ändra dess form allt eftersom mucosan förändras med tiden, för bättre läkning och bättre patientkomfort.

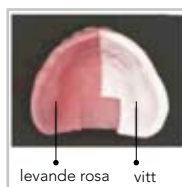
... och du kan addera ytterligare material hur många gånger som helst för att behålla den perfekta passformen!



○ Plastificeringskomponent  
 ▲ Alkohol  
 □ Tissue-Conditioner  
 ★ Substans som orsakar degeneration

Plastificeringskomponent och alkohol försvinner inte lätt. Även om det skulle inträffa så garanterar produktens stabila uppbyggnad att konfigurationen bibehålls. På så sätt upprätthålls alla viktiga parametrar och villkor och skyddar på så sätt ifrån substanser som skulle kunna orsaka degeneration.

Den s.k. coating agent skyddar mot degeneration.



Finns i 2 olika färger: levande rosa och vitt



Den förbättrade draghållfastheten i materialet gör det också enkelt att avlägsna för hand med fingrarna

# GC Reline Soft & GC Reline Extra Soft

Färdig-att-använda, temporära mjuka A-silikon för rebaseringar ...

Klassiska indikationer såsom känslig mjukvävnad, ömma tryckställen, vassa eller skarpa delar av alveolarbenet och underskär behöver också speciell omtanke. Det är förklaringen till att vi erbjuder dig 2 olika produkter: **GC Reline Soft** och **GC Reline Extra Soft**.

## Systemens detaljer:

- A-silikonmaterial i magasin erbjuder **enkel & direkt dosering**
- Materialens yta förblir **jämna och rena** över tid
- Indiceras för både chairside-teknik och rebasering på laboratoriet

## Mer om GC Reline Extra Soft

- Åstadkommer snabbare och bättre läkning tack vare den **extremt mjuka** konsistensen
- **Normaliserar irriterad vävnad** innan du framställer ny protes eller rebasering



## Mer om GC Reline Soft

- **Kompenserar för resorptionsprocessen**
- Mjukblivande: fungerar som en kudde mellan protesbasen och mjukvävnaden i syfte att utjämna trycket som uppkommer vid tugg rörelser, samtidigt som det löser anatomiska problem

Ännu bättre, fördelarna med GC Reline Soft och Extra Soft vid implantat-stödda proteser har sedan många år på ett mycket positivt sätt uppmärksammats i kliniska utvärderingar och verklighet.

**... förblir elastiskt över tid och garanterar därmed perfekt passform!**

# GC Reline

Det moderna, hårda rebaseringsmaterialet för chairside-teknik ...

För de återkommande och dagliga problemen, som t.ex. att protesen inte längre har den riktiga passformen, utan att mjukvävnadstrauma är inblandad, behövs en enkel och rakt-på-sak lösning. Det är precis vad GC Reline erbjuder.

En närmare titt:

- **Fritt från metylmetakrylat** – ingen obehaglig lukt, mindre risk för allergier
- Irriterar inte mucosan tack vare den låga **max temperaturen av 40°C** under stelningsfasen
- **Exceptionell konsistens** som garanterar perfekt anatomisk passform
- Mycket exakt med **minimerad potentiell risk för distortion** i samband med avlägsnande från munnen
- Patienten behöver **kortare tid i OP-stolen** eftersom du redan efter 5½ minuter kan finishera och putsa protesen
- **Mycket god adhesion** mellan GC Reline och protesbasen
- Lämpligt att använda både chairside och på laboratoriet

**... med en exceptionell konsistens för att enkelt åstadkomma den perfekta passformen!**



Dr. J. P. Capet, Frankrike

# Din guide till våra

## Tissue conditioning

### När då?

- **Inflammerad mjukvävnad** orsakad av antingen av trauma från protesen eller infektion
- Omedelbart efter **pre-protetisk kirurgi**
- Omedelbart efter tandextraktion och när en **immediatprotes** är planerad
- I samband med läkningsfasen vid **implantatbehandling**

### Varför?

- Produktens mjukhet under lång tid möjliggör att formen adapteras då mucosan förändras med tiden, för bättre läkning och mer patientkomfort

### Hur?

- Rebasera protesen med **GC Tissue Conditioner** eller **GC Reline Extra Soft** under några dagar eller veckor (allt beroende på patienten)
- Därefter, beroende på konditionen av mjukvävnaden, rebasera med **GC Reline Soft** eller **GC Reline**

### Kliniskt fall med GC Tissue Conditioner



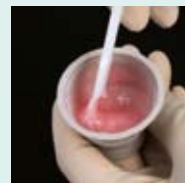
Protesen innan rebasering



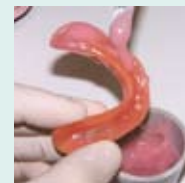
Rugga upp gränserna och avlägsna material på de ytor som ska rebaseras



Applicera coating agent som en bond (option)



Mixa pulver & vätska



Applicera materialet i protesen



Sätt protesen på plats in situ, håll den där under 5 minuter



Avlägsna från munnen efter 5 minuter



Trimma överskott med ett vasst instrument/skalpell



Efter rengöring, applicera den s.k. coating agent



Finishera protesen

Dr. J.P. Capet, Frankrike



# GC Reline produkter, med all nyckelin

## Mjuk Rebasering

### När?

- Vid närvaro av **benprominens** i antingen maxilla eller mandibeln
- Vid kraftiga **underskär** i benet
- Vid knivskarpa bendelar på mandibeln
- När ytterligare **"sugförmåga"** behövs i proteserna
- Efter läkfasen i samband med **implantatbehandling**

### Varför?

- Mycket tunna och resorberade mandiblar (företrädesvis ses dessa på äldre patienter) betyder också att mjukvävnaden oftast är väldigt tunn. Traumaskador i kombination med en hård protesbas är väldigt frekvent

### Hur?

- Rebasera proteserna med GC Reline Soft eller GC Tissue Conditioner med den s.k. coating agent

### Kliniskt fall med GC Reline Soft



Resorption och tunn mucosa



Avlasta, skapa plats på ytorna som ska rebaseras



Applicera GC Reline Primer® och torrlägg försiktigt



Applicera GC Reline (Extra) Soft. Arbetstiden är 2 minuter vid 23°C



Distribuera materialet i protesbasen med en spatel



Sätt in proteserna i munnen och muskeltrimma. Håll den på plats in situ under 5 minuter



Trimma överskottet med lämpligt instrument



Finishera med en GC Reline Silicone Point (max. 10.000 v/m)



För optimal jämnhet på de ytor som trimmats, mixa och applicera GC Reline Modifier A & B



Proteserna rebaserade

30 | 12 | 13

# formation på ett enda ställe.



## Hård rebasering

### När?

- För alla patienter som inte vill vara utan sin protes i samband en rebasering. Ifall den utförs på laboratoriet kan det ofta ta alltför lång tid
- Efter tissue conditioning eller en mjukrebasering och patientens mucosa har läkt effektivt

### Varför?

- Patienter med proteser som sitter för löst och där inget trauma har uppkommit är det perfekta patientfallet för direkt behandling med chairside-teknik
- Patienten får tillbaka sin protes med utmärkt och exakt passform redan efter ett fåtal minuter

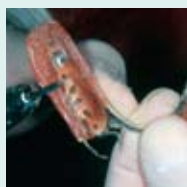
### Hur?

- Rebasera en hel eller partiell protes med **GC Reline**

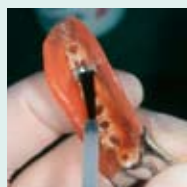
### Kliniskt fall med GC Reline



Partialprotes som ska rebaseras chair-side



Rugga upp ytorna, skapa plats, som ska rebaseras. Rengör och torrlägg omsorgsfullt



Applicera Bonding Agent på ytorna



Applicera blandningen jämnt på ytan



Sätt in partialprotesen i munnen efter 1 minut från start av mix. Muskeltrimma gränserna



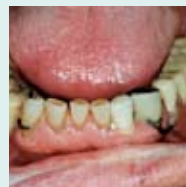
Avlägsna från munnen när materialet har nått en gummiliknande konsistens (2-2½ minut från blandningsstart). Avlägsna överskott och sätt in protesen igen innan värmegeneration startar



Avlägsna +/- 5½ minuter från blandningsstart, finishera med lämpliga roterande instrument



Putsa partialprotesen med silikonpolerare



Färdigrebaserad partialprotes



## Vid implantatbehandling

### När?

- Partialprotes (1 till 3 element) efter implantatkirurgi
- Immediatprotes efter extraktion för att underlätta läkning innan implantat sätt på plats
- Efter volymökande åtgärder för att generera ytterligare bentillväxt
- Rebasering av komplett protes efter implantatkirurgi

### Varför?

- Förbättra retentionen av protesen efter kirurgiskt ingrepp
- Reducera smärta genom att uniformt distribuera de ocklusala belastningarna på protesen som ligger mot mucosan
- Av estetiska skäl, speciellt i den anteriora regionen
- Undvika traumatiskt tryck direkt på implantatet

### Kliniskt fall med GC Tissue Conditioner



Tissue conditioning är nödvändigt efter implantatkirurgi



Partialprotes som ska rebaseras



Rebaserad partialprotes ger patienten funktion och estetik under läkprocessen

Dr. F. Slotboom,  
Nederländerna

### Hur?

#### 1. Två-stegs teknik för implantat som är placerade under gingiva och med immediatprotes efter extraktion

Först, konditionera vävnaden med **GC Tissue Conditioner** eller **GC Reline Extra Soft**. Gör det efter 30-45 minuter post-operativt och låt det vara under de nästkommande 2-3 veckorna.

Följ upp med en mjukrebasering under 3-4 veckor med **GC Tissue Conditioner** eller **GC Reline Soft**. Behandlingen avslutas med **GC Reline**.

#### 2. En-stegs teknik runt implantatets läskruvar så att gingiva läker på optimalt sätt

Konditionera vävnaden med **GC Tissue Conditioner** eller **GC Reline Extra Soft**. Gör det efter 30-45 minuter post-operativt och låt det vara under de nästkommande 2-3 veckorna. I det avslutande behandlingssteget, mjukrebasera med **GC Reline Soft** eller **GC Tissue Conditioner**.

#### 3. Ifall patienten är tandlös i ett av de posteriora områdena, undvik att lämna ut en temporär protes (om patienten accepterar det). Det ideala är att göra en mjukrebasering direkt

Det ideala är att slippa utföra en tissue conditioning. Istället, vänta 3 veckor, gör sedan en direkt rebasering med ett mjukblivande material, **GC Tissue Conditioner** eller **GC Reline Soft**. Efter ytterligare 3 veckor, gör en hård rebasering med **GC Reline**.



## GC Tissue Conditioner

### 1-1 förpackning

- 90g pulver
- 90g (101ml) vätska
- 15ml coating agent
- Plastspatel
- Gummikopp för blandning
- Pipett för dosering av vätska
- Mått för pulver
- Pensel nr: 7

### Refillfp

- 90g pulver
- 90g (101ml) vätska
- 15ml coating agent



## GC Reline Extra Soft & GC Reline Soft

### Intro fp

- 62g (48ml) i magasin, typ Soft eller 56g (48ml) i magasin, typ Extra Soft
- 6 universala blandningsspetsar II, storlek L (blå)
- 13ml Primer R
- Modifier A & B 9ml av vardera
- Spets för trimming
- Hjul för finishing
- Tillbehör: Pensel nr 7, Plastspatel, blandningsblock, minisvampar, plastspatel nr 1, förvaringslåda i plast

### Refillfp

- 62g (48ml) Reline Soft i magasin
- 56g (48ml) Reline Extra Soft i magasin
- 12g (13ml) Reline Primer R
- Reline modifier, 1-1 fp, A & B 10g (9ml) vardera, blandningsblock (no.15) och minisvampar
- Reline spetsar för trimming, 3 st.
- Reline hjul för finishing, 12 st.
- Blandningspistol II, 1 st.
- Universala blandningsspetsar II, storlek L (blå), 60 st.

THE DENTAL  
ADVISOR  
++++½



## GC Reline Hard

### Standard förpackning

- 80g pulver
- 50ml vätska
- 15g bonding agent
- Blandningskopp
- Mått för pulver
- Pipett för vätska

### Refillfp

- 80g pulver
- 50ml (50g) vätska
- 15g bonding agent

THE DENTAL  
ADVISOR  
++++½

### Referens:

JAGGER D C, HARRISON A. Complete dentures: The soft option: An update for general dental practice. Br Dent J 1997; 182: 313-317.

**GC EUROPE N.V.**  
Head Office  
Interleuvenlaan 13  
B – 3001 Leuven  
Tel. +32.16.39.80.50  
Fax. +32.16.40.02.14  
info@gceurope.com  
www.gceurope.com

**GC NORDIC AB**  
Kungspporten 4 A  
S - 427 50 Billdal  
Tel. +46 31 939553  
Fax. +46 31 914246  
info@nordic.gceurope.com  
www.nordic.gceurope.com

**GC**