



Ultra-Etch™



Tried, True & BLUE

- **Unika självbegränsande** egenskaper förebygger överetsning, ger en optimal retentionsyta och skänker dig sinnesro.
- **Tixotropa egenskaper** ger en idealisk viskositet, möjliggör exakt applicering utan att flyta ut ens på vertikala ytor.
- **Distinkt blå färg** gör appliceringen enkel och underlättar borttagningen.
- **Penetrerar de smalaste fissurer** och ocklusalytor tack vare en förbättrad kapilläreffekt.
- **Precisionsapplicering och överlägsen kontroll** i kombination med Blue Micro eller Inspiral Brush tip.



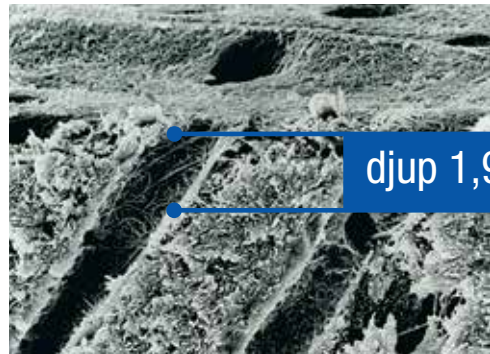
Listed as a "CAN'T LIVE WITHOUT" product by a prominent independent research institute for more than 20 years.¹



Listed as a "Tried and True" product.²



Klinisk erfarenhet och utvärderingar med hjälp av SEM3, visar att en etsningstid på 15 sekunder på både dentin och emalj ger optimal konditionering av båda substraten.



djup 1,9 µm

Ultra-Etch fosforsyra ger bevisat ett unikt självbegränsande etsdjup. Syror som etsar djupare överskrider den optimala nivån och ökar risken att resinet inte impregnerar fullständigt.

163 Ultra-Etch Kit
4 x 1,2 ml (1,58 g) sprutor
20 x Blue Micro tips

167 Ultra-Etch Econo Kit
20 x 1,2 ml (1,58 g) sprutor
40 x Blue Micro tips

685 Ultra-Etch IndiSpense spruta
1 x 30 ml (39,60 g) spruta

164 Ultra-Etch Refill
4 x 1,2 ml (1,58 g) sprutor

168 Ultra-Etch Econo Refill
20 x 1,2 ml (1,58 g) sprutor

129 Ultra-Etch tom spruta
20 x 1,2 ml sprutor, tomma



1. "Can't Live Without" Clinical Research Associates Newsletter, Volume 21, Issue 7, July, 1997.
2. Jackie Syrop. Tried & True Ultra-Etch. Dental Product Shopper 2008 July/Aug; 2(6):76-77. 3. www.realityesthetics.com.