

Snabbare fyllningar med "Sonic Energy". SonicFill™ – det snabba och enkla systemet för posteriora kompositfyllningar.

NYHET

Kerr SonicFill komposit

KaVo SONICfill handstycke



Kerr

Sybron Dental Specialties

KaVo

KaVo. Dental Excellence.

Your practice is *our* inspiration.

Teknisk bakgrund.

System från KaVo och Kerr.

Kerr Corporation har tillsammans med den främsta kompetensen på KaVo Dental GmbH skapat ett helt nytt tidsbesparande system för posteriora restorationer.

SonicFill System ger möjlighet att utföra posteriora restorationer med en mycket enkel enstegsprocedure som kombinerar fördelarna hos flytande komposit med dem hos en konventionell komposit. SonicFill System består av ett handstycke från KaVo, som genom ljudvågor

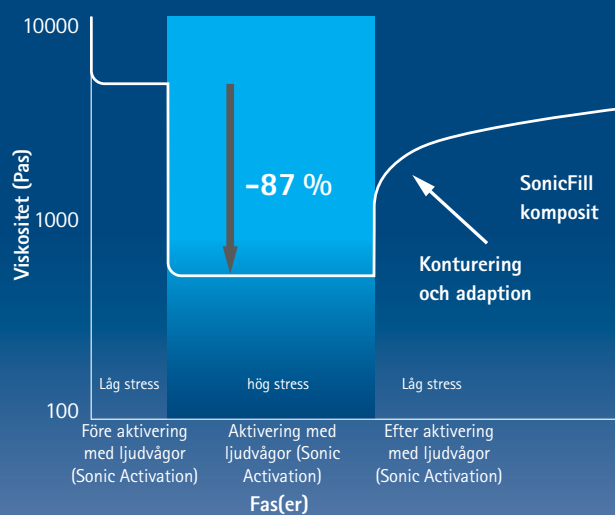
(Sonic Energy) aktiverar en specialdesignad komposit från Kerr. Den anpassade aktiveringen genom ljudvågor (Sonic Activation) reducerar väsentligt kompositens viskositet till en flytande konsistens för snabb fyllning. Tandläkare som använder SonicFill sparar tid vid applicering, skiktning och skulptering.

Skillnaden med SonicFill.

Teknologin i SonicFill är olik alla andra kompositerna på marknaden.

SonicFill komposit innehåller resin med högt fillerinnehåll samt speciella modifierare som reagerar på ljudvågor (Sonic Energy). När ljudvågor appliceras genom handstycket gör modifierarna att viskositeten på kompositen sjunker (<87%). Detta gör kompositen lättflytande och ger därmed snabb applicering samt exakt adaptation till kavitetens väggar. När ljudvågorna (Sonic Activation) avstannar återgår kompositen till en mer trögflytande viskositet som är perfekt för modellering och konturering.

Från aktivering till effektiv flytbarhet.



Interna tester. Data erhålls vid förfrågan.



Arbetsprocess.

Få fördel av snabbare posteriora restorationer.

Att applicera kompositrestorationer posteriort har alltid varit en tidskrävande process som tar mycket av din arbetstid. SonicFill är den första och enda engstegs kompositssystem som inte kräver ett extra skikt av ytkomposit.

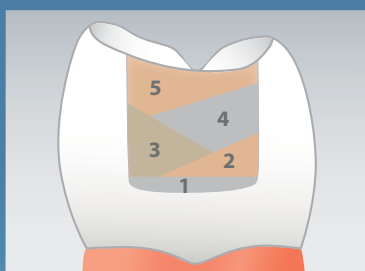
Nu har du möjlighet att applicera och härda posteriora restorationer med ett enda lager material. Verkligen enkelt. Bara applicera ett enda lager, konturera, härda i 20 sekunder och polera. Verkligen snabbt!

Resultat:

- Smidig applicering
- Perfekt adaption
- Utmärkt skulpterbarhet
- Enkel hantering
- Lätt modellerbar
- Inget behov för uppbyggnad i skikt om 2 mm

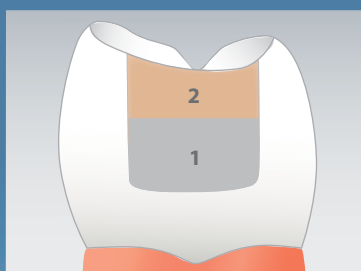
Skiktteknik.

Traditionell skiktteknik



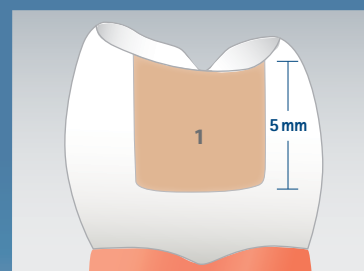
En universell komposit med en flytande komposit som liner.

Två skikt



Flytande komposit för bulkfyllnad med en universell komposit som ytskikt

Bara ett skikt



SonicFill System

Egenskaper och fördelar.

SNABB

- Härdningsdjup upp till 5 mm tillåter fyllning i ett steg för kaviteter upp till 5 mm
- Applicering möjlig direkt med spetsen – fyll i ett steg utan hjälp av packinstrument
- Kortare förberedelse och färre antal handinstrument = snabbare hanteringstid

PÅLITLIG

- Kompositens lägre viskositet garanterar bättre adaption till kavitetsväggarna och aktivering med ljudvågor (Sonic Activation) minimerar luftinneslutningar i materialet
- Låg krympning av kompositen och låg polymerisationskrympning

ENKEL

- Liten ergonomisk Unidose™-spets ger smidig åtkomst till kaviteten
- Fotkontroll och 5 appliceringshastigheter kontrollerar applicering av kompositen
- Förbättrad hantering – kladdfri komposit med optimal skulpterbarhet



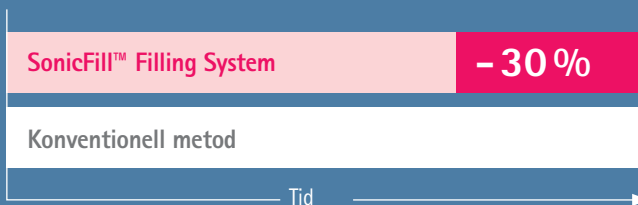
Det snabba fyllningsystemet.

Gå från applicering till polering på mindre än 3 minuter!

Tandläkare som använder SonicFill upplever att de sparar cirka 30% i tid jämfört med konventionell skiktteknik. Detta kommer av att SonicFill kan läggas som ett steg i skikt upp till 5 mm, men även från kortare hanteringstid.

Med SonicFill behövs färre instrument genom att du kan adaptera kompositen direkt med spetsen. Resultatet är att du kan gå från applicering till polerad restoration på mindre än 3 minuter!

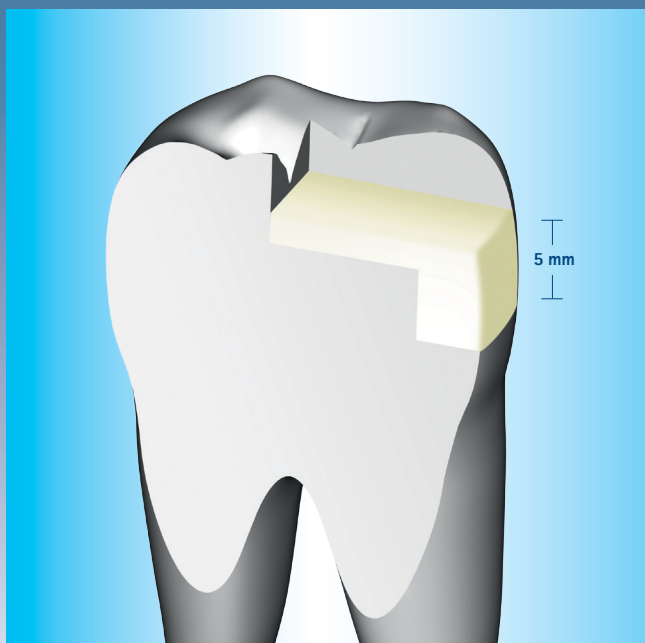
Tandläkare som använder SonicFill kan reducera tiden för applicering och skulptering av sin restoration.



Härdningsdjup

Ökad mängd fotoinitiator i kompositen tillåter 5 mm härdningsdjup på 20 sekunder med så lite härkningseffekt som 550 mW/cm². Och translucensen hos SonicFill kompromissar inte med estetiken. Färdig på 3 minuter!

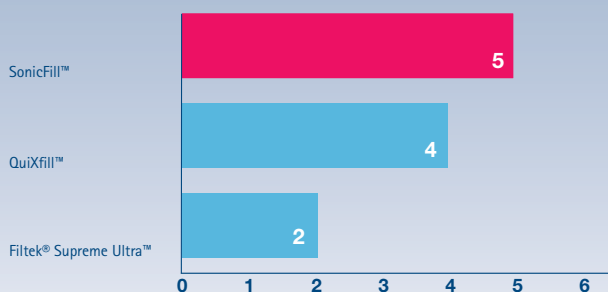
**Färdig på
3 minuter!**



Härdningsdjup (mm)

THE DENTAL ADVISOR. Research Report #33. Februari 2011.
www.dentaladvisor.com. Data erhålls vid förfrågan.

I denna studie testades flera kompositers härdningsdjup i jämförelse med tillverkarnas rekommenderade maximala härdningsdjup; SonicFill (Kerr Corporation) [5mm], QuiXfill (Dentsply Caulk) [4mm], Filtek Supreme Ultra (3M ESPE) [2mm]. Den härdljuslampa som användes ställdes in på en våglängd på 475 – 635 mW/cm² i 20 sekunder. Alla testade material var tillräckligt härdade när de applicerades i skikt upp till maximal djup enligt tillverkarens rekommendationer.



Det pålitliga fyllningssystemet.

Hur fungerar det?

Aktivering med ljud (Sonic Activation) minskar dramatiskt kompositens viskositet under appliceringen och ger därmed perfekt adaption till kavitetväggarna. Kompositen återgår sedan till en lätthanterlig, skulpterbar viskositet vilket gör anatomisk konturering snabb och effektiv.

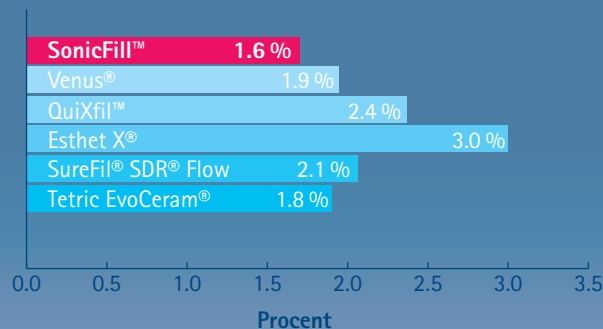
Med den extraordinära styrkan hos SonicFill, liten krympning och stort härdningsdjup kommer du aldrig att försaka kvalitet mot snabbhet.



Egenskaper.

Krympning i volym

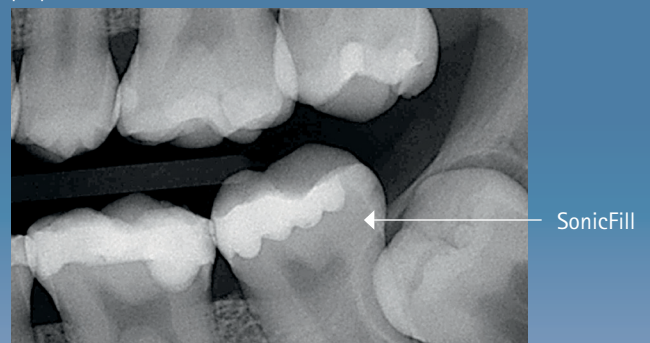
SonicFill komposit har högt fillerinnehåll i vikt (83,5%) samt en mycket låg krympning i volym på 1,6%.



Studie utförd av Jeffrey Y. Thompson, NOVA University, USA.
Data erhålls vid förfrågan.

Röntgenkontrast

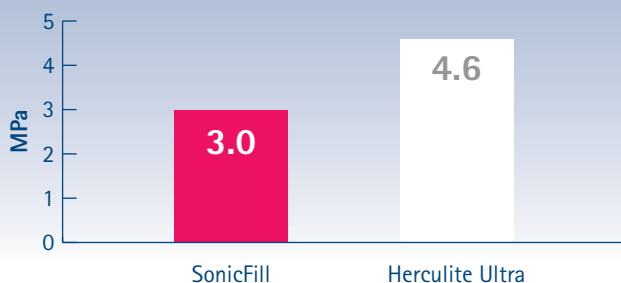
Röntgenkontrasten på SonicFill överskrider väl den hos emalj och dentin. Denna röntgenbild illustrerar dess adapterbarhet till utmanande preparationer.



Klinisk bild: Dr. Ron Jackson

Klinisk stress

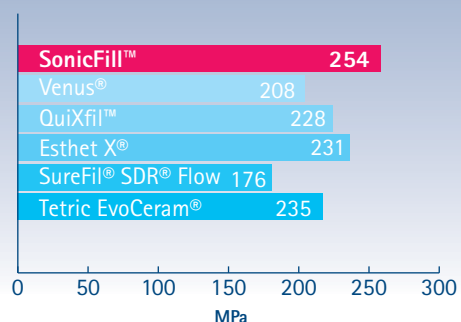
SonicFill innehåller resin med låg krympning samt högt fillerinnehåll, vilket leder till lägre krympningsstress.



Kerr interna data. Tillgängliga vid förfrågan.

Tryckhållfasthet

Tester in-vitro har visat att SonicFill är en av de starkaste kompositmaterialen på marknaden.



Studie utförd av Jeffrey Y. Thompson, NOVA University, USA.
Data erhålls vid förfrågan.



KaVo. Dental Excellence.

Det pålitliga fyllningssystemet.

Förutsägbara resultat med perfekt adaption.

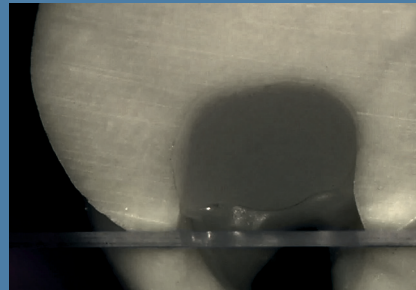
Den förändrade viskositeten och förbättrade flytegenskaper efter aktivering ger kompositen bättre adaption till kavitetväggarna. I skulpteringsstadiet är kompositen mycket lätt att forma. Detta leder till mycket förutsägbara resultat för restaurationer utförda med SonicFill.

Oberoende in-vitro studier.

Teknologin med enstegsrestorationer upp till 5 mm djup har testats och validerats i oberoende studier i Europa och USA. De viktigaste in-vitro-resultaten undersökte marginalen mellan dentin och emalj och marginalen mellan emalj och olika bondingmaterial.

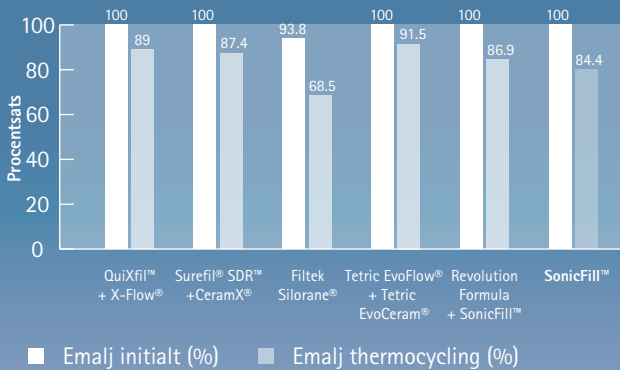
Prof. Roland Frankenberger:

"När man placerat det första skiktet upp till 5 mm och bondar med OptiBond FL visar SonicFill motsvarande resultat som med konventionell komposit."



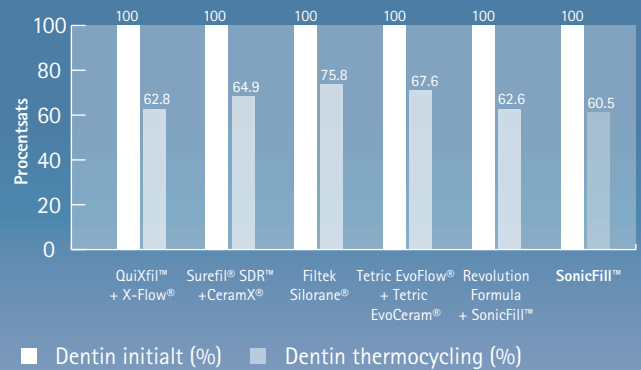
Bilden visar utmärkt adaption av SonicFill komposit utan luftinneslutningar.

Marginaltäthet mot emalj



Stude genomförd av Prof. Roland Frankenberger University of Marburg, Tyskland. Data erhålls vid förfrågan.

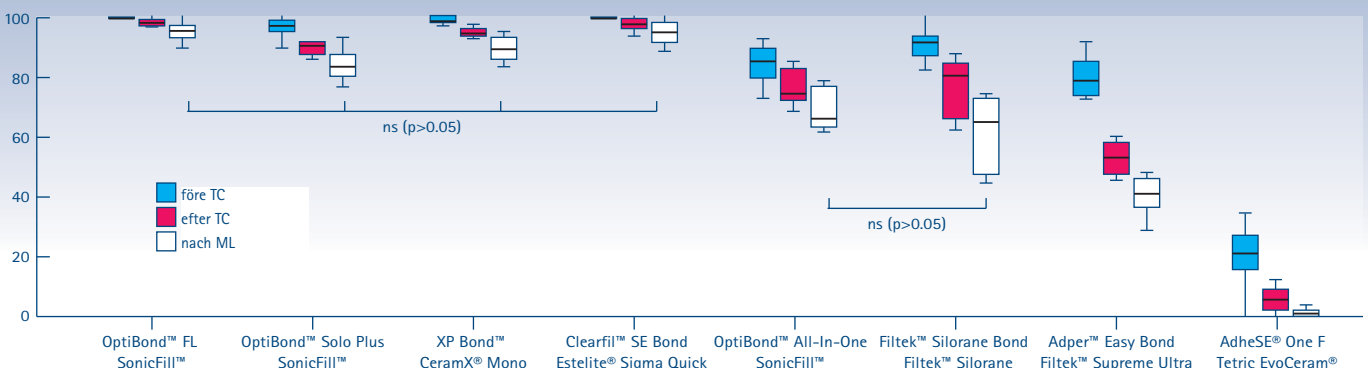
Marginaltäthet mot dentin



Stude genomförd av Prof. Roland Frankenberger University of Marburg, Tyskland. Data erhålls vid förfrågan.

Marginaltäthet över tid

Mängd marginaltäthet över tid i % av hela marginalens längd i emalj före och efter thermocycling (TC)

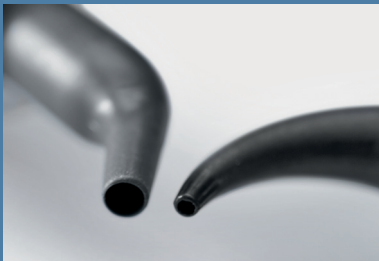


Stude genomförd av Dr. Uwe Blunck, Charité University of Berlin, Tyskland. Data erhålls vid förfrågan.

Det enkla fyllnadssystemet.

Enkel åtkomst till kaviteten.

Den specialdesignade Unidose-spetsen på SonicFill har liten diameter som gör det enkelt att komma åt i kaviteten. Samtidigt är spetsens vinkel optimal för att komma åt alla delar av tanden.



Konventionell
spets: Ø 2,5 mm

SonicFill spets:
Ø 1,5 mm



SONICfill applicering med handstycke.

Med SONICfill handstycke kan du ställa appliceringshastigheten i 5 olika lägen med hjälp av justeringsringen nederst på handstycket. 5 är den snabbaste hastigheten; 1 är den långsammaste. (Samtidigt, med inställning 1 åstadkoms den högsta flytbarheten genom att kompositen är exponerad för ljudvågor (Sonic Activation) under en längre tid.)



Jämförelse av mängden applicerad komposit i 15 sek. med läge 5 och 1.

Fotkontroll.



SonicFill System ger en exakt avsedd mängd komposit vid tryck på fotkontrollen.



SONICfill handstycke används med KaVo MULTIflex koppling.



Beställningsinformation.

KaVo artikelnummer	Beskrivning	Innehåll
1.007.7401	SonicFill System Intro Kit	1 x SONICfill handstycke* 1 x "Getting Started Pack" med 5 Unidose-spetsar och 5 tandmodeller 10 x 0.3 g SonicFill Unidose-spetsar A1 20 x 0.3 g SonicFill Unidose-spetsar A2 30 x 0.3g SonicFill Unidose-spetsar A3 Video Guide DVD teknikkort Bruksanvisning SonicFill komposit Bruksanvisning SONICfill handstycke
1.007.7400	SONICfill handstycke	Handstycke* för aktivering av SonicFill Unidose-spets Justerbar i 5 hastigheter KaVo SONICfill handstycke med KaVo MULTiflex-koppling



Kerr artikelnummer	Beskrivning	Innehåll
35182	SonicFill Unidose refill A1	20 x 0.3 g Unidose-spetsar, bruksanvisning
35183	SonicFill Unidose refill A2	20 x 0.3 g Unidose-spetsar, bruksanvisning
35184	SonicFill Unidose refill A3	20 x 0.3 g Unidose-spetsar, bruksanvisning
35330	SonicFill Unidose refill B1	20 x 0.3 g Unidose-spetsar, bruksanvisning



För mer information om SonicFill System besök www.sonicfill.eu

