



BLEKNING



OPALESCENCE® LEDAREN INOM BLEKNING

Den första och hittills enda patenterade klubbiga och viskösa gelen med optimal kombination av kaliumnitrat och fluorid.

ULTRADENT
PRODUCTS, INC.

OPALESCENCE® HISTORIA



LEDAREN INOM BLEKNING I ÖVER 25 ÅR

Från ett leende till miljoner leenden

”Pappa, jag behöver vitare tänder. Pappa, jag behöver vitare tänder.”

Jaleena gav sig inte. Hon klippte ut annonser om tandblekning ur tandläkartidningar och lade dem tillsammans med handskrivna lappar på sin pappas sängbord. Jaleena var 14 år gammal då och hennes pappa är tandläkaren Dr Fischer. Jaleena hade bestämt sig för att få sin pappa intresserad av att hitta på något, det som senare skulle bli känt som Opalescence.

Pappan brukade svara: ”Ta det lugnt, älsklingen min, jag jobbar på nåt.”

På Ultradents forskningsavdelning arbetade Dr Fischer koncentrerat på sin blekningsprodukt för att få den precis som han ville ha den. Han visste att han behövde en klibbig och viskös gel för att den skulle fastna på tänderna, och inte rinna ur skenan ut på mjukvävnaderna. Gelen behövde innehålla en peroxid med fördröjd frisättning för att ge optimala blekningsresultat, och den behövde placeras på tänderna i en mjuk, tunn konturerad skena med plats för gelen, så att maximal mängd gel stannade på tandytan under hela behandlingen.

En kväll år 1991 när Dr Fischer äntligen var nöjd med blekgelen som han och hans team utvecklat tog han med den hem till Jaleena. Han bad henne fylla den nya Opalescence®-gelen i skenan innan hon gick till sängs, och ha på sig skenan hela natten. ”Ta inte ut den direkt när du vaknar”, sa han till henne,

”kom till mig, så tar vi ut den tillsammans.” Nästa morgon tog Jaleena ut skenan när hennes pappa var med. Efter bara en natt hade hon gått från A3 till A1.

Det är mer än 25 år sedan den där spännande morgonen ägde rum. Under den tiden har Opalescence® utvecklats från en klibbig, viskös formel med 10 procent karbamidperoxid, till en hel serie av blekningsprodukter. Tills nu har Opalescence®, världsledaren inom blekning, hjälpt miljoner människor att få vitare tänder och bidragit till mer självförtroende och ökad livskvalitet hos många. Den kan göra samma sak för dina patienter!

OPADESCENCE® REFERENSGUIDE



Opalescence® PF 10 %



Kosmetisk blekning för hemmabruk med individuellt anpassade skenor

Verksamt ämne:

10 % karbamidperoxid

Innehåll:

Kaliumnitrat och fluorid



Användningstid:
8 - 10 timmar/dag

Indikationer:

För patienter med redan sensibla tänder; kan bäras dag eller natt



Smaker:

Mint, Melon och Regular



Opalescence® PF 16 %



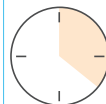
Kosmetisk blekning för hemmabruk med individuellt anpassade skenor

Verksamt ämne:

16 % karbamidperoxid

Innehåll:

Kaliumnitrat och fluorid



Användningstid:
4 - 6 timmar/dag

Indikationer:

För snabbare blekning; kan bäras dagtid



Smaker:

Mint, Melon och Regular



Opalescence Go® 6 %

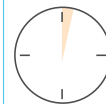
Kosmetisk blekning för hemmabruk med förfyllda blekskenor

Verksamt ämne:

6 % väteperoxid

Innehåll:

Kaliumnitrat och fluorid



Användningstid:
60 - 90 min/dag

Indikationer:

För snabb blekning, "att ta med"



Smaker:

Mint och melon



Opalescence® Boost PF 40 %

Medicinsk klinikblekning i behandlingsstolen, direkt applicering på tanden

Verksamt ämne:

40 % väteperoxid

Innehåll:

Kaliumnitrat och fluorid



Användningstid:
Två 20 minuters behandlingar per besök

Indikationer:

Tandläkaradministrerad metod för att behandla mörka tänder med intern missfärgning orsakad av sjukdom, skada eller medicinsk behandling

Alla indikationer.
Alltid Opalescence.



Opalescence® Endo 35 %

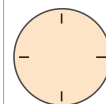
Medicinsk teknik för avitala tänder, "Walking Bleach"

Verksamt ämne:

35 % väteperoxid

Indikationer:

Tandläkaradministrerad; för intern blekning av avitala tänder



Användningstid:
3 - 5 dagar



Opalescence® Quick PF 45 %



Medicinsk klinikblekning "i väntrummet", med individuellt anpassade blekskenor

Verksamt ämne:

45 % karbamidperoxid

Innehåll:

Kaliumnitrat och fluorid



Användningstid:
30 minuter övervakad

Indikationer:

Övervakad på kliniken; metod för att behandla mörka tänder med intern missfärgning orsakad av sjukdom, skada eller medicinsk behandling

Opalescence® PF hjälper till att bibehålla tandemaljens hälsa under hela blekningsförfarandet.¹

I en in vitro-studie undersökte forskare om behandling med tandblekningsprodukter med olika koncentrationer av karbamidperoxid eller väteperoxid skulle öka mottagligheten för karies. En tandblekningsprodukt med neutralt pH och 10 % karbamidperoxid ledde inte till en högre kariesrisk. Tvärtom, Opalescence tandblekningsgel innehåller PF (P för kaliumnitrat, F för fluorid), vilket hjälper till att bibehålla emaljens hälsa under blekningsförfarandet.



Opalustre®

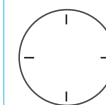
Mikroabrasiv mixtur

Verksamt ämne:

6,6 % saltsyra, mikropartiklar av kiselkarbid (karborundum)

Indikationer:

Tandläkaradministrerad behandling "i stolen"; avlägsnar yttlig vit och brun missfärgning.



Klinikbesök

BLEKNING FÖR HEMMABRUK MED OPALESCENCE® PF

KOSMETISK BEHANDLING MED
INDIVIDUELLT ANPASSADE SKENOR
10 % och 16 % karbamidperoxid
med kaliumnitrat och fluorid



Opalescence® PF blekgel tillhandahåller professionell blekningskraft för bekväm blekning hemma hos patienten. Opalescence® PF finns i smakerna Mint, Melon och Regular och tillförs tänderna i individuellt anpassade blekskenor för att ytterligare skräddarsy behandlingen till vitare tänder. Opalescence® tandblekningsgel innehåller PF (P för kaliumnitrat, F för fluorid), vilket hjälper till att bibehålla emaljens hälsa under blekningsförfarandet.

Den finns i koncentrationen 10 % eller 16 % karbamidperoxid. Hjälp patienterna välja den metod som passar bäst för dem beroende på hur känsliga deras tänder är, hur snabbt de vill se resultat och hur länge de är beredda att bära skenan (4-6 timmar eller över natten). Efter en första appliceringen, instruktion och utlämning på kliniken kan Opalescence blekskenor användas bekvämt hemma.

Instruktioner



Fyll skenan genom att trycka ut en fortlöpande sträng med gel (1/3 till 1/2 av en spruta) ungefär halvvägs upp i urtagen på tändernas utsida.



Rengör tänderna och sätt sedan skenan på plats över tänderna i munnen. Knacka skenan lätt på plats så att skenans sidor ansluter mot tänderna.



Använd ett rent finger eller en mjuk tandborste för att ta bort eventuell överskotts-gel. Skölj munnen med vatten två gånger. Använd 10 % gel över natten, alternativt 16 % gel i 4 till 6 timmar.



När verkningstiden har gått, tar du ut skenan, borstar av tänderna och rengör skenan med en mjuk tandborste och kallt vatten.

Kliniska tillämpningar



Före blekning.



Efter 8 dagars behandling med Opalescence PF 16 %, varje dag i 3 timmar.



Före blekning.



Överkäkständer efter behandling i 5 nätter, ca 40 timmar.

BLEKNING FÖR HEMMABRUK MED OPALESCENCE® GO



KOSMETISK BEHANDLING MED FÖRFYLLEDA SKENOR

6 % väteperoxid
med kaliumnitrat och fluorid



Opalescence® Go för blekning ”att ta med”, med förbättrad design på skenan för en ännu mer anpassningsbar och bekvämare upplevelse till vitare tänder. Efter bara 10 minuter i munnen börjar den nya UltraFit™-skenan mjukna och följa tandbågen för att skapa en skraddarsyddsliknande passform som är synnerligen bekväm och effektiv. Täckning från molar till molar säkerställer att gelen kommer i kontakt även med

bakre tänder. Opalescence® Go finns med 6 % H₂O₂ (60-90 minuters användningstid) och läckra smakerna Mint och Melon. Opalescence® tandblekningsgel innehåller PF (P för kaliumnitrat, F för fluorid), vilket hjälper till att bibehålla emaljens hälsa under blekningsförfarandet. Efter en första applicering, instruktioner och utlämning på kliniken kan Opalescence® blekskenor användas bekvämt hemma.

Instruktioner



Ta en UltraFit-skena från blister-förpackningen (U = överkäken = maxilla; L = underkäken = mandibel).



Rengör tänderna och placera sedan skenan över tandraden genom att rikta in den efter tandbågen. Sug varsamt fast skenan så att den inre skenan med blekgel får kontakt med tänderna.



Ta bort ytterhöjlet. Den inre skenan med gel blir kvar på tandraden. Gör en sug- eller sväljningsrörelse igen. Knacka försiktigt på skenan om det behövs.



Använd 6 %-varianten i 60 till 90 minuter. Ta därefter ut skenan och borsta tänderna. Var försiktig så du inte sväljer rester av gelen. Skenan kan nu kasseras.

Kliniska tillämpningar



Före blekning.



Efter 6 dagars behandling med Opalescence Go i 90 minuter.



Blekskenan UltraFit före.



UltraFit-skenan efter 10 minuter i munnen.

BLEKNING PÅ KLINIKEN MED OPALESCENCE® BOOST

MEDICINSK TANDBLEKNING I BEHANDLINGSSTOLEN PÅ KLINIKEN

40 % väteperoxid
med kaliumnitrat och fluorid



Opalescence® Boost är en blekgel med power för medicinsk tandblekning på kliniken. Tandläkaren applicerar gelen på en eller flera tänder, på del av en tand eller för att accelerera blekningen som utförs i behandlingsstolen. Opalescence® Boost används också på avitala tänder, inklusive intrakoronalt blekning på kliniken. Till skillnad från andra blekningsprodukter som kräver klinikbehandling, behöver Opalescence® Boost inte någon dyr, varm och besvärlig lampa för att fungera. Bäst av allt är att Opalescence® Boost innehåller kaliumnitrat och fluorid. Det är en alternativ, konserverande metod

(jämfört med kronor, skalfasader etc.) för att behandla mörka tänder med intern missfärgning orsakad av sjukdom, olycksfall eller medicinsk behandling som t.ex. kongenitala, systemiska, metabola, farmakologiska, traumarelaterade eller iatrogena faktorer såsom dental fluoros, gulsot, tetracyklin, missfärgning från Minocyclin hos vuxna, porfyri, trauma och fetal erythroblastos.

Medicintekniska produkter för tandblekning är inte tillgängliga i vissa EU-länder. Fråga din dentaldepå.

Kliniska tillämpningar



Före blekning.



Efter blekning.



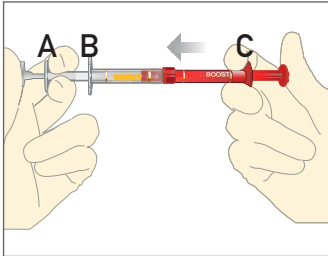
Före blekning.



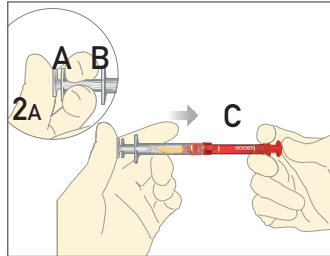
Efter 4 appliceringar à 20 minuter med Opalescence Boost.

BLEKNING PÅ KLINIKEN MED OPALESCENCE® BOOST

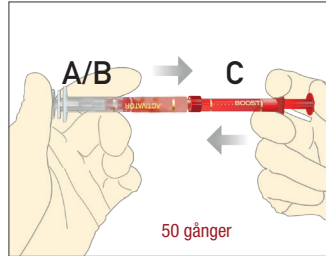
Blandningsinstruktioner



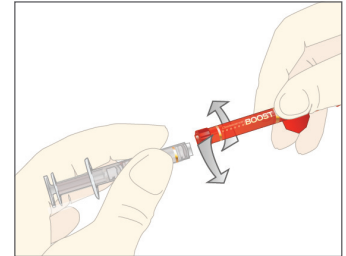
1. Säkerställ att båda sprutorna är säkert monterade innan du fortsätter. Tryck in kolven i den röda sprutan (C) så att hela innehållet trycks in i den genomskinliga sprutan (B).



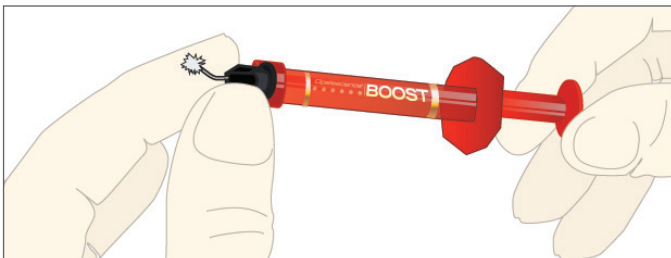
2. Tryck med kraft in det lilla genomskinliga skaffet (A) helt i det större genomskinliga skaffet (B). Se det avslutade steget i bild 2a. Tryck sedan in den genomskinliga kolven (A/B) helt i den röda sprutan (C).



3. För aktivering trycker du sprutorna utan avbrott snabbt fram och tillbaka med tummarna minst 50 gånger (25 gånger i varje riktning/sida). Avsluta med att trycka in hela mängden i den röda sprutan.



4. Avlägsna den genomskinliga sprutan och kassera den.



5. Vrid på spetsen Micro 20 ga FX Tip på den röda sprutan. Kontrollera materialflödet på en gastork eller ett blandningsblock för att säkerställa jämnt flöde innan du börjar appliceringen intraoralt.

FORTSÄTT INTE om det tar emot, sätt då på en ny spets och kontrollera flödet igen före appliceringen.

VIKTIG INFORMATION: Efter blandningen kan Opalescence Boost vid förvaring i kylskåp användas i 10 dagar. Efter 10 dagar ska produkten kasseras enligt lokala föreskrifter eftersom det kan utvecklas ett tryck i sprutan. Materialet ska spädas med vatten och tömmas i ett avlopp eller i toaletten efterföljt av några liter vatten. KASTA INTE materialet i avfallsbehållare som innehåller brännbart material som papper, kartong, gummi, läder, bomull etc. eftersom en spontan antändning kan inträffa. Den här starka peroxiden får dessutom inte komma i kontakt med sådana lättantändliga material under appliceringen.

Varning: Skydda patientens och behandlarens ögon med skyddsglasögon utrustade med breda sidoskydd under blandning, applicering och borttagning. Väteperoxid kan orsaka brännskador på mjukvävnad (hud, gingiva, läppar). Håll det strikt i behandlingsområdet.

Instruktioner

Klinisk steg-för-steg-instruktion från den internationella Ultradent produktkatalogen visar blekningsförfarandet i en över- och en underkäke.



Tryck in all blandad gel i den RÖDA sprutan. Dela på de två sprutorna och fäst spetsen Micro 20 ga FX Tip på den röda sprutan. Kontrollera flödet, bortvänd från patienten, på gastork eller ett blandningsblock innan du börjar applicera intraoralt. Byt ut spetsen om du känner motstånd och kontrollera flödet på nytt.



Sätt Ultradent IsoBlock och självstödande kindretraktorer på plats. Spola av och lufttorka tänderna fullständigt. Sätt fast spetsen Micro 20 ga Tip på OpalDam Green och kontrollera flödet.



Tryck ut en kontinuerlig sträng längs gingivalranden, som överlappar cirka 0,5 mm ut på emaljen. Börja och sluta strängen en tand längre distalt än den mest distala tanden som ska blekas. Barriären bör vara 4 till 6 mm hög och 1,5 till 2,0 mm tjock.



Tryck ut materialet i ev. öppna mellanrum. Ljushårda OpalDam-plastbarriären med VALO® med en skannande rörelse i 10 sekunder. 20 sekunder med andra hårdljuslampor. Kontrollera varsamt att plasten har härdat med hjälp av ett instrument.



Applicera ett 0,5-1,0 mm tjockt skikt av Opalescence Boost på tandens buckalyta, och lätt på de incisala/occlusala ytorna. Låt gelen sitta kvar på tänderna i 20 minuter.



Sug bort gel från tänderna med hjälp av Luer Vacuum Adapter och spetsen SST™ Tip. Använd inte vatten. Upprepa appliceringen två gånger eller tills önskat resultat uppnåtts. Gör maximalt 3 appliceringar per besök.



När den sista appliceringen är avslutad och all synlig gel är borttagen sköljs tänderna av noggrant. För varsamt in spetsen på ett tandinstrument under OpalDam och lyft av barriären. Kontrollera och avlägsna rester t.ex. interdentalt.



Utvärdera färgförändringen. Om ytterligare blekning önskas och ingen signifikant sensibilitet noteras kan patienten få en ny tid inom 3 till 5 dagar för en upprepning av behandlingen, eller för att få blekskenor för hembehandling.

BLEKNING PÅ KLINIKEN MED OPALESCENCE® ENDO

MEDICINSK "WALKING BLEACH"
AV AVITALA TÄNDER
35 % väteperoxid



2015
REALITY
Five Star Award
★★★★★



Opalescence® Endo är en gel med en speciell formel avsedd för att bleka rotfyllda tänder med intern missfärgning orsakad av sjukdom, olycksfall, eller medicinsk behandling, med hjälp av "walking bleach"-tekniken. När Opalescence® Endo tillförts i pulpakavum, bör den förseglas med ett temporärt

cement och lämnas kvar i tanden under tre till fem dagar.

Medicintekniska produkter för tandblekning är inte tillgängliga i vissa EU-länder. Fråga din dentaldepå.

Instruktioner



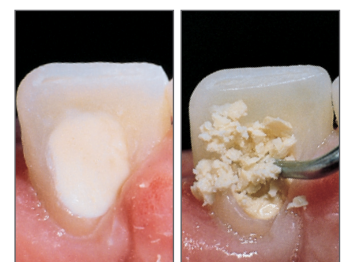
Placera Opalescence Endo i kanalen.



Applicera blandad UltraTemp Regular direkt med hjälp av Skini-sprutan.



Torka av överskott enkelt med fuktad gastork eller bomullspinne innan materialet härdar.



Färdigt.

Enkelt att ta bort.

Kliniska tillämpningar



Före blekning.



Efter blekning.



Före blekning.



Efter blekning.

BLEKNING PÅ KLINIKEN MED OPALESCENCE® QUICK



MEDICINSK BLEKNING MED INDIVIDUELLT ANPASSADE BLEKSKENOR

45 % karbamidperoxid
med kaliumnitrat och fluorid



Opalescence® Quick är en blekgel för behandling som utförs under tandläkares överinseende i en kontrollerad miljö såsom reception eller väntrum. Gelen appliceras med hjälp av en individuellt anpassad, konturerad skena. Behandlingstiden varierar från 30 minuter till så länge tandläkaren tycker det behövs. Opalescence® Quick PF är endast avsedd för medicinsk användning på kliniken. Den tillhandahåller ett alternativt, mer konserverande sätt (jämfört med kronor, skalfasader etc.) för att behandla mörka tänder med intern missfärgning orsakad

av sjukdom, olycksfall eller medicinska behandlingar som t.ex. kongenitala, systemiska, metabola, farmakologiska, traumarelaterade eller iatrogena faktorer såsom dental fluoros, tetracyklin och missfärgning från Minocyklin hos vuxna, trauma, fetal erythroblastos, gulsot och porfyri.

Medicintekniska produkter för tandblekning är inte tillgängliga i vissa EU-länder. Fråga din dentaldepå.

Instruktioner



Fyll skenan genom att trycka ut en fortlöpande sträng med gel (1/3 till 1/2 av en spruta) ungefär halvvägs upp i urtagen på tändernas utsida.



Rengör tänderna och sätt sedan skenan på plats över tänderna i munnen. Knacka skenan lätt på plats så att skenas sidor ansluter mot tänderna.



Använd ett rent finger eller en mjuk tandborste för att ta bort eventuell överskottsgel. Skölj munnen med vatten två gånger.



Ha på skenan i 30 minuter i väntrummet.

Kliniska tillämpningar



Före: Tänder med dentinogenesis imperfecta har ett gråaktigt utseende.



Efter 4 behandlingar med Opalescence Quick har tänderna blivit märkbart ljusare.



Före: Det här grava tetracyklinfallet behöver en längre behandling.



Efter ett halvår och cirka 18 behandlingstillfällen.

SPECIALBLEKNING MED OPALUSTRE®

KEMISK OCH MEKANISK ABRASIONSMIXTUR

6,6 % saltsyra



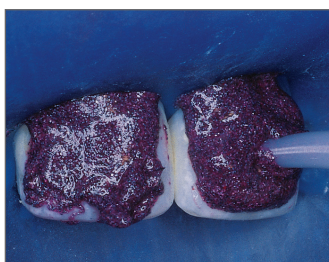
Opalustre® är idealisk för att hjälpa till att ta bort ytliga vita och bruna urkalkningsfläckar orsakade av emaljförändringar från fluoros. Den viskösa 6,6 % saltsyramixturen innehåller mikropartiklar av kiselkarbid (karborundum). Produkten ger en varsam mekanisk polering av ytan, samtidigt som

den kemiskt avlägsnar missfärgningar. OpalCups™ styva polerkoppar (polishing cups) med vinkelstycksfattning, används tillsammans med Opalustre® för mikropolering av den nybehandlade emaljtanden. Båda OpalCups™-produkterna kan autoklaveras i ett begränsat antal cykler.

Instruktioner



Före.



Placera kofferdam och applicera därefter Opalustre direkt från sprutan på den missfärgade emaljen.



Använd en polerborste för att komprimera Opalustre på tandytan. Vi rekommenderar att ofta spola av och inspektera.



Efter mikroabrasion av emaljen och 21 dagars blekning med Opalescence.

Kliniska tillämpningar



Några appliceringar av Opalustre avlägsnar, eller signifikant reducerar, mild till måttlig demineralisation relaterad till ortodontisk behandling. Applicera med styva polerborstar och bestämt tryck och polera med nedväxlat handstycke (10:1).

Demineraliseringar på emalj korrigerade efter en applicering av Opalustre med hjälp av OpalCup Bristles och reducerat handstycke 10:1 med bestämt tryck.

EFTERBEHANDLING MED ULTRAEZ®



DESENSIBILISERANDE BEHANDLINGAR

3 % kaliumnitrat med fluorid
(0,25 % neutral NaF)



UltraEZ® är en desensibiliserande gel med fördröjd frisättning av 3 % kaliumnitrat och fluorid (0,25 % neutral NaF). Den klibbiga, viskösa gelen stannar i skenorna och på tänderna, och tillhandahåller en omedelbar desensibiliserande effekt. Formeln med fördröjd frisättning reducerar snabbt sensibilitet från tandborstskador, termiska och kemiska förändringar, tandblekning och exponerade rotytor. UltraEZ® tillhandahåller en filmliknande barriär för sensibla tänder,

förseglar dentintubuli i exponerat dentin och andra ytor där sensibilitet är ett bekymmer.

Med den revolutionerande UltraFit™-blekskenan. Produkten används antingen av en tandläkare/-hygienist på kliniken eller ges till patienten för behandling av sensibelt dentin hemma. För desensibiliserande resultat under längre tid rekommenderas Flor-Opal®.

Instruktioner för behandling med förfyllda skenor



Centrera blekskenan på tandbågen.



Gör en sug- eller sväljningsrörelse med munnen.



Ta bort ytterhöljet och gör en sug- eller sväljningsrörelse igen.



Använd i 15 minuter till 1 timme per dag.

Instruktioner för behandling med sprutor



Fyll skenan genom att trycka ut en fortlöpande sträng med gel (1/3 till 1/2 av en spruta) ungefär halvvägs upp i urtagen på tändernas utsida.



Rengör tänderna och sätt sedan skenan på plats över tänderna i munnen. Knacka skenan lätt på plats så att skenans sidor ansluter mot tänderna.



Använd i 15 minuter till 1 timme per dag.



När användningstiden har gått, tar du ut skenan, borstar av tänderna och rengör skenan med en mjuk tandborste och kallt vatten.

EFTERBEHANDLING MED OPALESCENCE® TANDKRÄM

WHITENING-TANDKRÄM

Originalalet

Sensibilitetsformeln



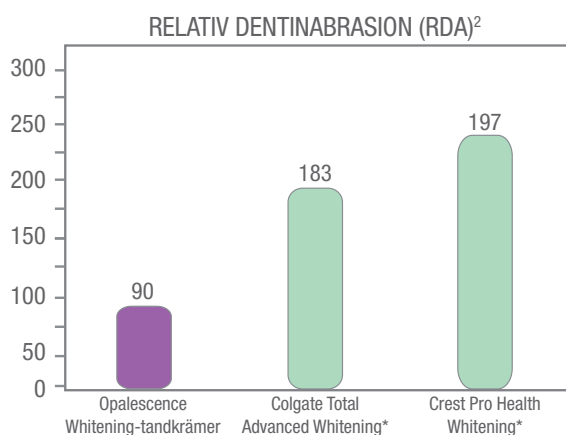
Opalescence® Whitening-tandkrämer¹ är ett enkelt och effektivt sätt att bibehålla vitare tänder. De här professionella "whitening"-tandkrämerna kan inte bara ta bort ytlig missfärgning utan också stärka tanden med sin unika formel. Den är särskilt formulerad för höga nivåer av fluoridupptag samtidigt som den är varsam nog att använda varje dag, med en relativ dentinabrasion som är jämförbar med, eller lägre än, de flesta andra ledande "whitening"-tandkrämerna.² Den tillhandahåller också en utmärkt antimikrobiell

aktivitet för renare och friskare munnar. De här tandkrämerna är ett bra sätt för dina patienter att bibehålla det uppnådda resultatet efter en blekningsbehandling.

Sensibilitetsformeln har samma blekningsfördelar som originalformeln, men innehåller också kaliumnitrat för att lindra sensibilitet.

Båda tandkrämerna finns i smaken Cool Mint.

Avlägsna ytlig missfärgning för att ljusa upp tänder två färgnyanser på bara en månad!¹



Opalescence® Whitening-tandkrämerna har lägre abrasivitet än andra ledande "whitening"-tandkrämer.^{2,3}

*Registrerade varumärken som inte tillhör Ultradent. 1. Gultz J, Kaim J, Scherer W. Whitening efficacy of a whitening toothpaste creme [ADR abstract 2747]. J Dent Res. 1998;77(suppl 2):975. 2. Schemehorn BR. Relative dentin abrasion test on dentifrices. Study #111. 2011. Egna data. 3. Den här tandkrämen innehåller inte peroxid.



FÖR BLEKNINGSBEHANDLINGAR

Ultradent® LC Block-Out Resin

Sof-Tray® Classic-ark

Ultra-Trim taktill sax Opalescence® Pocket

Tray Cases (fickaskar för skenan)

OpalDam® och OpalDam® Green

KleerView™

Ultradent® LC Block-Out Resin

Ljushärdande block-out resin



- Låg viskositet underlättar korrekt applicering
- Blått färgämne för att synas under appliceringen
- Praktisk universal-resin med många användningsområden



Opalescence® Pocket Tray Cases

Förvaring av skenor

- Skyddar skenorna när de inte används
- Platt design i fickstorlek
- Inermått: 7,5 x 7 x 1,5 cm



Sof-Tray® Classic-ark

Skenmaterial i ark för vacuumformning av skenor

- 0,9 mm Sof-Tray för de flesta blekskenor
- 1,5 mm Sof-Tray för blekningspatienter som bruxar
- 2,0 mm för personer med svår bruxism, alternativt för framställning av bettskenor



OpalDam® och OpalDam® Green

Ljushärdande plastbarriärer



- Appliceras direkt
- Erbjuder ett effektivt täckning av orala vävnader med utmärkt försegling och gör klinikblekningen enklare än någonsin
- Ljusreflekerande för att minimera värme och vävnadssensibilitet under härdning.
- Lätt att ta bort



Ultra-Trim taktill sax

För trimning av skenor

- Avsedd för exakt trimning av skenkanten runt interdentalpapiller
- Fjädrande för att reducera trötthet i fingrarna
- Griper lätt tag i skenmaterialet
- Tillverkad av hållbart rostfritt stål



KleerView™

Kind-/läpp-retraktorer

- Utmärkta vid klinikblekning, bonding, kompositer och klinisk fotografering.



BLEKNING FRÅGOR OM TANDBLEKNING

Det finns många anledningar till att tänder är missfärgade. Vissa missfärgningar finns på alla tänderna och orsakas då ofta av att färgämnen från livsmedel, drycker eller tobak påverkar emaljen. När vi blir äldre blir tänderna också ofta mörkare. Dessa missfärgningar är generiska och kan drabba alla.

Att göra tänderna ljusare i de här fallen är en kosmetisk åtgärd som kan uppnås med de beprövade kosmetiska blekningsprodukter som ingår i våra Opalescence PF blekgeler. Gelerna finns för användning i kombination med individuellt framställda blekskenor, men också i den nya förfyllda engångsskenan UltraFit™ i Opalescence Go®. Resultatet blir vitare och fräschare tänder. Om tänderna senare skulle mörkna igen kan en kort uppförskning återställa resultatet.

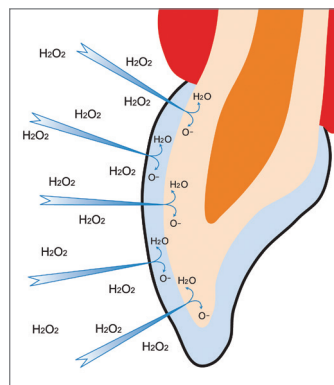
Andra typer av missfärgningar kan penetrera tandens hårdvävnader inifrån på grund av sjukdomar, skador eller medicinsk behandling dvs. på grund av kongenitala, systemiska, metabola, farmakologiska eller iatrogena faktorer, såsom dental fluoros, gulsot, tetracyklin, missfärgning från Minocyclin hos vuxna, porfyri, trauma och fetal erythroblastos. För att försöka behandla missfärgning av dessa orsaker behövs klinikbehandling med ett medicinskt blekningsystem. I många fall kan en sådan riktad blekning göra att alternativ behandling som fyllningar, skalfasader eller kronor blir onödigt eller kan skjutas på framtiden.

Professionell blekning är en utmärkt och minimalinvasiv metod för att på ett säkert sätt kunna ljusa upp tänder med missfärgning.

Hur går blekningen till?

Blekningsprocessen möjliggörs på grund av att karbamidperoxid och väteperoxid fritt kan passera genom emalj och dentin och tränga igenom till alla delar av tanden.¹

För kosmetisk blekning räcker koncentrationer på upp till högst 6 % väteperoxid för att nå tändernas yttre ytor och avlägsna missfärgningar som orsakats av livsmedel, drycker och tobak/snus. För tänder som är missfärgade av sjukdom eller läkemedel kan högre koncentrationer behövas



för att nå djupare in i det missfärgade tandområdet. De här peroxiderna bryts ned till syreradikaler som migrerar mellan emaljprismorna för att bryta ned de färgade molekylerna som ger missfärgningen. Tandens struktur förändras inte. Det är den inre tandfärgen som helt enkelt görs ljusare. Blekande ämnen bryts ned till små molekyler och rör sig i alla riktningar, så även om tanden inte är helt täckt med blekmedel behandlas ändå hela tanden.² Befintliga tandersättning kommer inte att blekas.

Ett stort antal studier har påvisat peroxidens effektivitet i att bleka tänder. Emalj, dentin, befintliga fyllningar, cement och bondingmaterial påverkas inte av de blekande ämnena och skadas inte heller av blekningsmaterialen.

Kan blekning påverka bindingsstyrka?

Även om blekande ämnen frigör syrgas i tanden försvagas inte befintliga bindningar.^{3,4} Om bonding eller cementering ska utföras efter blekning, bör det vänta tills 7–10 dagar efter blekningen. Den höga syrgaskoncentrationen i tanden skulle signifikant och ogynnsamt kunna påverka polymerisering av plaster.^{5,6}

Hur länge varar det vitare resultatet?

Resultatet brukar vara stabilt, men patientens individuella livsstil och matvanor kan göra att proceduren bör upprepas regelbundet. Säkerheten hos de blekande ämnena gör att varken tandläkare eller patient behöver vara oroliga för detta.

Gör blekning tänderna sensibla?

Tandsensibilitet är en relativt vanlig biverkning i samband med blekning. Om det inträffar är det oftast övergående och försvinner när blekningen är avslutad.

De flesta Opalescence®-produkterna innehåller emellertid också PF (P för kaliumnitrat och F för fluorid) desensibiliserande ämnen för ytterligare komfort. Forskning har visat att kaliumnitrat, precis som väteperoxid, penetrerar genom hårdvävnaderna till pulpan. Kaliumnitrat agerar mer som ett analgetiskt eller anestetiskt ämne genom att hindra nerven från att repolariseras efter att den har depolariserats i smärtcykeln.⁷ Fluoriden agerar framförallt genom att blockera tubuli och dämpa vätskeflödet som ger upphov till sensibiliteten.

Blir tandemaljen svagare av blekning?

Opalescence® tandblekningsgelen innehåller PF (P för kaliumnitrat, F för fluorid), vilket hjälper till att bibehålla emaljens hälsa under blekningsförloppet.⁸⁻¹²

1. Haywood VB. History, safety and effectiveness of current bleaching techniques and applications of the nightguard vital bleaching technique. *Quintessence Int.* 1992;23(7):471-88. 2. Jadad E, Montoya J, Arana G, Gordillo LA, Palo RM, Loguericio AD. Spectrophotometric evaluation of color alterations with a new dental bleaching product in patients wearing orthodontic appliances. *Am J Orthod Dentofacial Orthop.* 2011;140(1):e43-7. Klukowska M, White DJ, Kozak KM, et al. Effect of bleach on microleakage of Class V composite restorations. *J Dent Res.* 85 (Specialutgåva B):0035, 2006 (www.dentalresearch.org). 3. Angerame D, Garaffa S, Maglione M, Di Lenarda R, De Stefano Dorio E. Effect of in-office bleaching on Class V composite restorations seal. *J Dent Res.* 84 (Specialutgåva A):3013, 2005 (www.dentalresearch.org). 4. Wilson D, Xu C, Hong L, Wang Y. Effects of clinical factors during tooth whitening on enamel. *J Dent Res.* 86 (Specialutgåva A):2632, 2007 (www.dentalresearch.org). 5. Lim B-S, Ryu I, Lee Y-K, et al. Effect of bleaching agent on shear bond strength to dentin. *J Dent Res.* 85 (Specialutgåva B):0036, 2006 (www.dentalresearch.org). 6. Haywood VB. A comparison of at-home and in-office bleaching. *Dentistry Today.* 2000; 19(4):44-53. 7. Basting RT, Rodrigues AL Jr, Serra MC. The effects of seven carbamide peroxide bleaching agents on enamel microhardness over time. *J Am Dent Assoc.* 2003;134(10):1335-42. 8. Al-Qunaihan TA. The effect of whitening agents on caries susceptibility of human enamel. *Oper Dent.* 2005;30(2):265-70. 9. Clark LM, Barghi N, Summitt JB, Amaechi BT. Influence of fluoridated carbamide peroxide bleaching gel on enamel demineralization. *J Dent Res.* 85 (Specialutgåva A):0497, 2006 (www.dentalresearch.org). 10. Clark LM, Barghi N, Summitt JB. Enamel fluoride uptake from fluoridated carbamide peroxide bleaching gel. *J Dent Res.* 85 (Specialutgåva A):0498, 2006 (www.dentalresearch.org). 11. Amaechi BT, Clark LM, Barghi N, Summitt JB. Enamel fluoride uptake from fluoridated carbamide peroxide bleaching gel. *J Dent Res.* 85 (Specialutgåva A):1650, 2006 (www.dentalresearch.org). 12. Browning WD, Myers M, Downey M, Pohjola RM, Brackett WW. Report on low sensitivity whiteners. *J Dent Res.* 85 (Specialutgåva A):1650, 2006 (www.dentalresearch.org).

BLEKNING OPALESCENCE® MARKNADSFÖRINGSGUIDE

Metoder för tandblekning, oavsett om den sker hos tandläkare, hygienist eller hemma, har aldrig varit så efterfrågade som nu. Dina patienter har säkert börjat fråga dig om blekningsmöjligheter, och i den här guiden hittar du ett antal kreativa svar som du kan dela med dig av.

Här kommer några idéer som kan hjälpa till att marknadsföra blekning till dina regelbundna patienter.

Marknadsföring på kliniken

• Opalescence® affischer

Snygga affischer som placeras i till exempel mottagningens väntrum för att öka dina patienters intresse för Opalescence® tandblekningsbehandlingar.

• Opalescence® tidkort

Påminner dina patienter om avtalade tider samtidigt som de lockar till vitare tänder!

• Opalescence® patientbroschyr för väntrummet

Den här broschyren informerar dina patienter om de många alternativen till vitare tänder som finns på din klinik, och ger svar på vanliga frågor om tandblekning.

• Opalescence® flyer som kan anpassas för din mottagning

Anpassa flyern med din egen logga och (special) erbjudanden om blekning.

• Opalescence® patientbroschyr om hemblekning

Använd de här instruktionerna för att snabbt och enkelt förklara hur hemblekning går till och informera om vad man ska tänka på före och efter behandlingen.

Allt marknadsföringsmaterial finns hos din dentaldepå!



Marknadsföringstips på kliniken

- Låt de i ditt team som vill bleka sina tänder göra det hos dig. Deras strålande, vita leenden kommer att fungera som levande reklampelare. Ett plus är också att patienterna ofta hellre pratar med sköterskan, som då kan berätta om sin upplevda erfarenhet av blekning.
- Utnäm en medlem i teamet till er "blekningspecialist". Den här personen kan hantera alla frågor om blekning, och hjälpa till att använda marknadsföringsmaterialet för tandblekning på kliniken.
- Om patienten är intresserad tar du patientens tandfärg vid besöket. Sedan kan du visa färgnyckeln och berätta hur mycket vitare deras tänder skulle kunna bli.
- Innan tandersättningar eller fyllningar i fronten utförs, kan du vid behov fråga patienten om de vill behålla den tandfärg de har eller skulle vilja bleka sina tänder. Färgnyckeln kan hjälpa till för att patienten ska förstå vilka möjligheter det finns.
- Låt frågan om tandfärg ingå i formuläret patienten fyller i när de kommer till kliniken. Det finns många som har lättare att svara på frågor i lugn och ro skriftligt än när de blir tillfrågade i tandläkarstolen.

Frågan kan formuleras:

- Är du nöjd med utseendet på dina tänder?
- Är du nöjd med utseendet på dina tandersättningar (fyllningar, kronor etc.)?
- Är du nöjd med färgen på dina tänder?
- Vill du helst inte visa dina tänder?
- Finns det något med dina tänder du skulle vilja ändra?
- Har du ont i tänderna?
- Är du intresserad av tandblekning?
- Om du kunde ändra något med dina tänder, vad skulle det vara?





BLEKNING



OPALESCENCE.COM/SE
ULTRADENT.COM/EU

© 2016 Ultradent Products, Inc. All rights reserved.

UPP 293-SV 05-2016

ULTRADENT
PRODUCTS, INC.
Improving Oral Health Globally