

Resinbaserat material för dental restoration

Sigma
ESTELITE Σ QUICK
Snabbhärdande

Estelite Σ Quick är en dentalkomposit med överlägsna estetiska och fysiska egenskaper.

Den patenterade RAP-teknologin ger dessutom en förkortad härdningstid och utmärkt stabilitet under arbetsbelysning.



Fördelar

- Kort härdningstid - 10 sekunder med halogenlampa (400mW/cm²)
- Förlängd arbetstid - 90 sekunder under arbetsbelysning
- Extremt lättpolerat- hög glans
- Behåller hög glans länge
- Mycket god kameleonteffekt
- Mycket tåligt mot slitage
- Liten nötning mot intilliggande tänder
- Liten krympning
- God radiopacitet
- Tillgänglig i 20 nyanser



Användningsområde

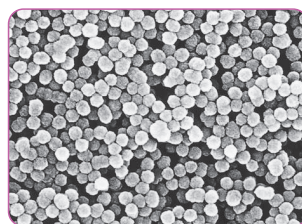
- Anteriora och posteriora lagningar
- Kompositfasader
- Förslutning av diastema
- Reparation av komposit- och porslinslagningar

Förslutning av diastema

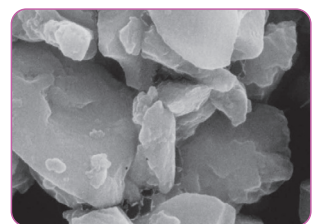


Bilder från Toshio Kanamura, dds

SEM-bilder av fillerpartiklarnas form



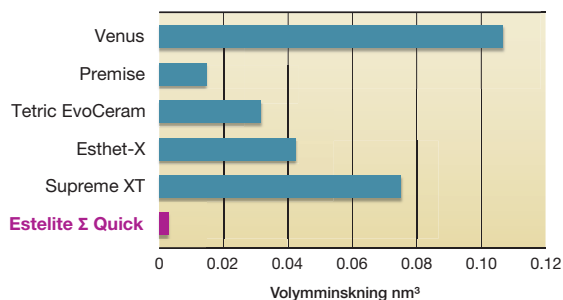
Estelite Σ Quick



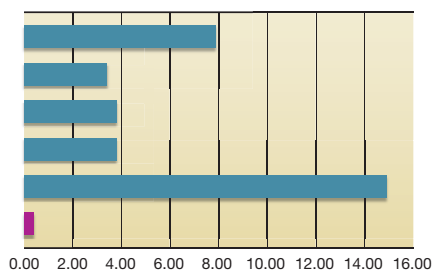
Esthet-X

Utmärkta fysiska egenskaper

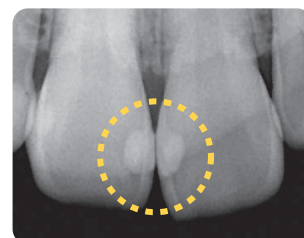
Slitage (antagonistiskt slitagetest)



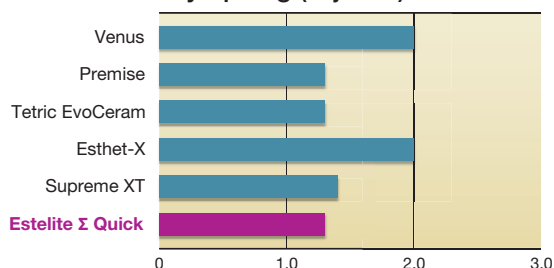
Abrasion motsatt tand. (djupgående abrasionstest)



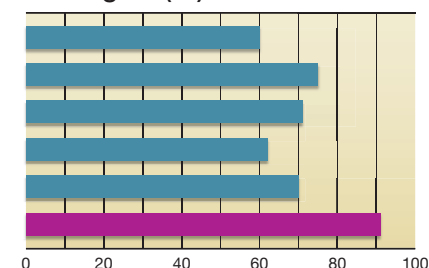
Bra radiopacitet



Krympning (linjär %)



Glansighet (%)



Lätthanterligt



Förpackningar:



Estelite Σ Quick KIT

Estelite Σ Quick kit för sprutsystem

Innehåll: 1 spruta (3,8g) av varje nyans; A1, A2, A3, A3,5, OA3, OPA2
1 spruta Estelite Flow Quick (1,8g) av varje nyans; A2, A3, OA3, samt 27 sprutmunstycken
1 flaska Bondforce (5ml), 1 appliceringsbehållare, 50 st applikatorer
1 färgnyanskarta

Estelite Σ Quick kit med tre sprutor

Innehåll: 1 spruta (3,8g) av varje nyans; A2, A3, OA3

Estelite Σ Quick introduktionskit för kapselsystem

Innehåll: 10 kapslar (0,2g) av varje nyans; A2, A3
5 kapslar (0,2g) av varje nyans; A1, A3,5, OA3, OPA2
1 flaska Bond Force (1 ml), 1 appliceringsbehållare, 25 applikatorer, färgnyanskarta

Estelite Σ Quick minikit för kapselsystem

Innehåll: 5 kapslar (0,2g) av varje nyans; A1, A2, A3, OA2



Estelite Σ Quick- REFILL

Estelite Σ Quick refill för sprutor

Innehåll: 1 spruta (3,8g)
Tillgängliga färgnyanser: A1, A2, A3, A3,5, A4, A5, B1, B2, B3, B4, C1, C2, C3, OA1, OA2, OA3, OPA2, BW (bleach white/blekningsvit), WE (white enamel/vit emalj), CE (clear enamel/genomskinlig emalj)

Estelite Σ Quick refill för kapslar

Innehåll: 20 kapslar (0,2g av varje)
Tillgängliga färgnyanser: A1, A2, A3, A3,5, A4, A5, B1, B2, B3, B4, C1, C2, C3, OA1, OA2, OA3, OPA2, BW (bleach white/blekningsvit), WE (white enamel/vit emalj), CE (clear enamel/genomskinlig emalj)

Tillverkad av Tokuyama Dental Corporation www.tokuyama-dental.com



TS Dental är svensk representant för märket NSK.

Box 37, 911 21 Vännäs, Tel. 0935-131 11, info@tsdental.se, www.tsdental.se