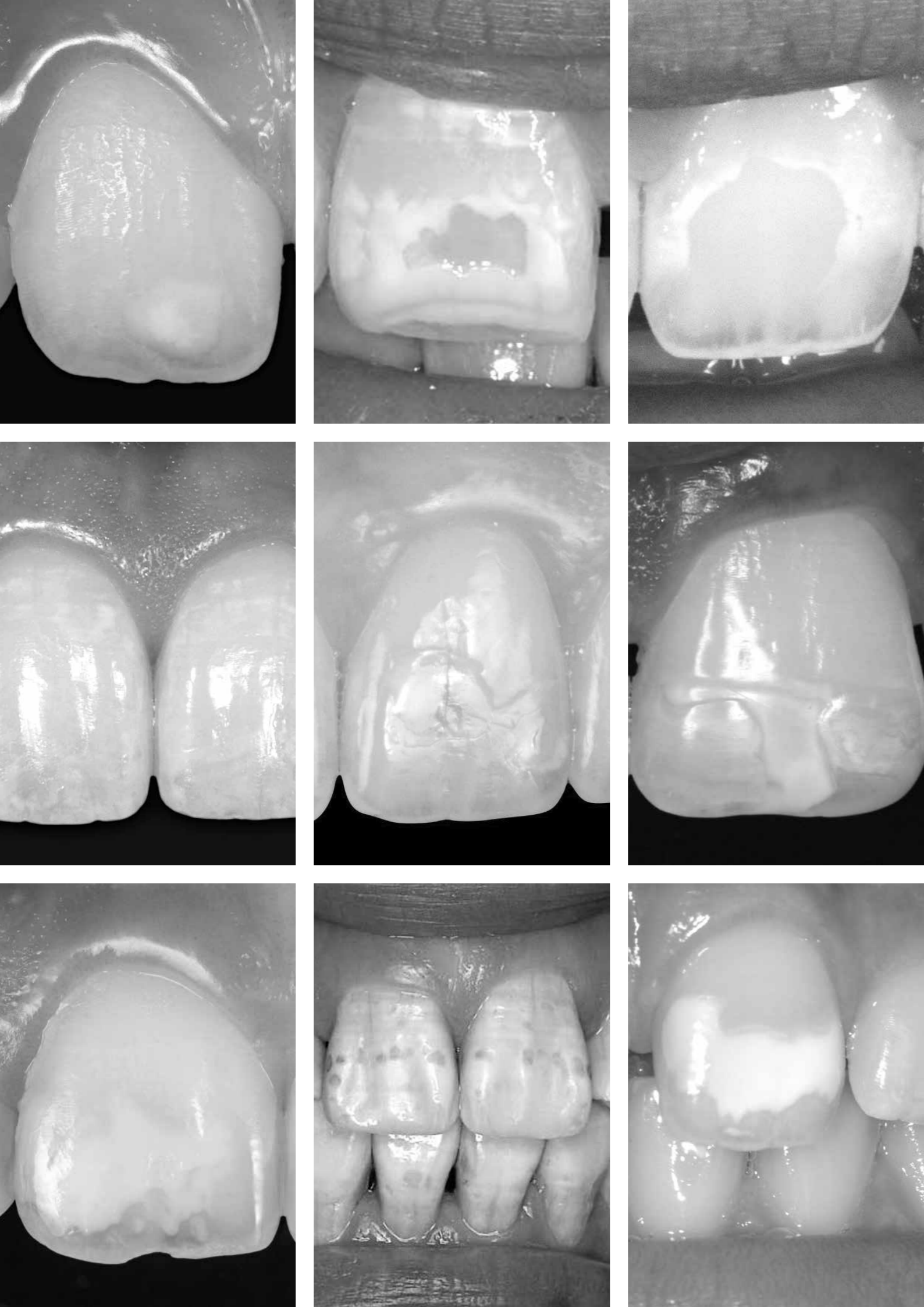




**Icon** Vestibular

**Effektiv behandling mot vita fläckar.**



# Den moderna lösningen för vita fläckar: Icon.

**MISSFÄRGNINGAR AV SLÄTA YTOR KAN HA FLERA ORSAKER.**

Oavsett om det rör sig om karies i tidigt stadium, dental fluoros eller trauma – det finns alltid en lätt och enkel behandling att tillgå:

**Infiltrationsbehandling med Icon Vestibular.**

Infiltrationsbehandling med ett särskilt, mycket lättflytande resin är en metod som först togs fram för att behandla tidig approximal karies utan att borra. Det innovativa konceptet möjliggör dock även estetisk behandling av missfärgningar på släta ytor.

**För ett friskt, vackert leende.  
Snabbt, enkelt och varsamt.**

# Vita fläckar. Olika orsaker – en lösning.

## KARIES – DENTAL FLUOROS – TRAUMA.

Rätt diagnos är viktigt för rätt behandling.

### KARIES



Kariesrelaterade vita fläckar uppkommer ofta efter tandreglering med fast apparatur. Sådana skador är tydligt avgränsade från den friska emaljen och sitter normalt runt fästelementen och mestadels i tandens cervikala område.

### DENTAL FLUOROS



Beroende på svårighetsgraden kan 25 % till 100 % av emaljens yta påverkas. Skadan kan vara allt från små vita prickar eller ränder till mörkbruna fläckar eller till och med ojämn, gropig emalj. Tandens kan uppvisa oregelbundna, avgränsade eller diffusa opaciteter.

### TRAUMA



Traumatisk hypomineralisering av en permanent tand är resultatet av parodontalt trauma eller apikal parodontit i mjölkttänder. Denna tydligt avgränsade skada påverkar framför allt ytan.

## KARIES I TIDIGT STADIUM ORSAKAR MISSFÄRGNING PÅ DE SLÄTA YTORNA.

Fram tills helt nyligen har det inte funnits någon riktigt bra behandling för dessa kariesrelaterade vita fläckar som ofta uppträder när fästena tagits bort. Infiltrationsbehandling med Icon är en lösning. Men alla vita fläckar är inte kariesrelaterade.

MED ICON VESTIBULAR KAN DU  
ERBJUDA DINA PATIENTER EN VARSAM  
OCH PÅLITLIG BEHANDLING – UTAN  
ONÖDIG FÖRLUST AV TANDSUBSTANS.

## DENTAL FLUOROS, TRAUMA MED MERA ...

Hur kan man till exempel effektivt behandla dental fluoros, trauma och idiopatiska fläckar eller utvecklingsdefekter på emaljen? Med andra ord: på ett sätt som är bestående, effektivt, och bekvämt för patienten?

Om man endast bleker uppnår man inte, för de flesta av missfärgningarna, ett bestående resultat. Invasiva behandlingsmetoder som till exempel porlinsfasader tar tid och är dyrbara. Dessutom innebär det alltid att frisk tandsubstans måste offras.

# Infiltrationsbehandling. Ett strålande enkelt koncept.

Infiltrationsmetoden är otroligt enkel: Efter förbehandling med etsgel appliceras Icon Infiltrant, ett mycket lättflytande resin, på det aktuella området. Tack vare kapillärverkan kan resinets tränga djupt in i den porösa tandemaljen där det sedan ljushärdas. På så sätt kan vita fläckar döljas; det infiltrerade området liknar naturlig emalj. Den friska tandsubstansen förblir intakt.

## ETSNING – TORKNING – INFILTRATION.

### 1. ICON ETCH

Icon Etch används till att förbereda tanden för infiltration. HCl-gel appliceras på det område som ska behandlas, med hjälp av särskilda applikatorer, för att avlägsna det pseudo-intakta ytlagret. Endast på detta sätt kan Icon Infiltrant senare tränga in i porsystemet.

### 2. ICON DRY

För nästa steg av den faktiska infiltrationen krävs att omgivningen är torr. Därför torkas skadan ytterligare med Icon Dry och luft.

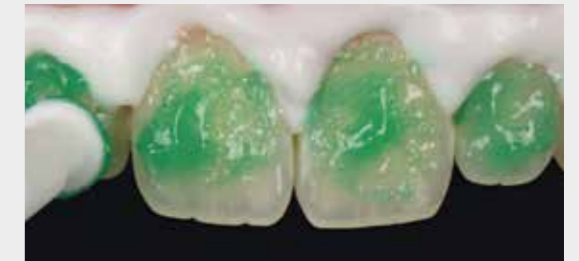
### 3. ICON INFILTRANT

Det lågviskösa resinets, dvs. Icon Infiltrant, appliceras, och tränger djupt in i emaljen tack vare kapillärverkan och fyller ut skadan. Det ljushärdas sedan. Den infiltrerade skadan har liknande mekaniska och optiska egenskaper som frisk tandemalj.

## ICON OCH VITA FLÄCKAR



Utgångsläge:



Det pseudo-intakta yttskiktet över skadans yta tas bort med hjälp av etsgel.



Icon Dry används för att torka ut skadan på djupet. Materialet visar också hur det slutliga resultatet kan komma att bli.



Applicera Icon Infiltrant.

# Behandlingsalternativ med Icon Vestibular.

## ALLTING BEROR PÅ DJUPET.

Hur djup är skadan i emaljen och hur starkt är det befintliga emaljskiktet över skadan? Det är viktigt att man noga bedömer skadan för att komma fram till rätt behandling.

Praktiska steg till stöd för detta finns i detta produktblad.

## DE FÖRSTA ENKLA STEGEN.

Kariesrelaterade vita fläckar är ytliga och därmed det bästa valet för din första infiltrationsbehandling. Dental fluoros eller traumatiska skador kan sitta djupare i emaljen. Här kan det behövas ytterligare förbehandling utöver etsningssteget. Till exempel sandblästring, mikroabrasion eller partiell användning av diamantborr.

Vid djupare skador kan infiltrationsbehandlingen också kombineras med ett tunt kompositlager.

## ICON PÅ YOUTUBE

Mer information om infiltration med Icon finns på DMG:s YouTube-kanal.

Från användarfilmer om behandling av dental fluoros till intervjuer med tandläkare och patienter men också ingående produktträning. Gå in och titta:

[youtube.com/dmgdental](https://www.youtube.com/dmgdental)



### ICON VID DENTAL FLUOROS



Utgångsläge.



Synlig skillnad med Icon Dry efter ett etsningssteg.



Synlig skillnad med Icon Dry efter två etsningssteg.



Applicera Icon Infiltrant.



Ljushärda i 40 sekunder.



Behandlingsresultat efter polering.

Prof. dr Leandro Augusto Hilgert, Marília Bizinoto Silva Duarte

# Infiltrationsbehandling tydligt och praktiskt.

### ICON VID TRAUMA



Utgångsläge.



Sandblästring.



Applicering av Icon Etch.



Applicering av Icon Dry.



Applicering av Icon Dry efter 3 förbehandlingscykler med Icon Etch och sandblästring.



Applicering av Icon Infiltrant.



Kompensation för substansförlust med komposit.



Slutresultat två månader efter infiltrationsbehandling.

Dr Marie Clement, Frankrike

## I ICON CASEBOOK SOM FINNS ATT LADDA NER ...

... finns 22 kliniska fall som tydligt visar vilka möjligheter Icon infiltration innebär för det vestibulära området. De 88 sidorna, uppdelade på fyra kapitel, innehåller:

- Detaljerade, illustrerade fallstudier av behandling med kariesrelaterade vita fläckar, dental fluoros, traumatiska och idiopatiska fläckar samt MIH
- Värdefull bakgrundsinformation om de olika tillämpningsmöjligheterna som gör det lättare att ställa rätt diagnos
- Flera erfarenhetsbaserade tips och förslag
- "Beslutträds"-diagram som underlättar behandlingsprocessen



Du hittar fallstudier på Icon-webbplatsen på [www.dmg-dental.com/icon-casebook](https://www.dmg-dental.com/icon-casebook)

# Tips från praktiken.

## IDENTIFIERING AV SKADANS DJUP

Transillumination, till exempel användning av ljushärdningslampa, kan ge en uppfattning om skadornas djup i emaljen. Ju mörkare fläckarna ser ut under ljuset, desto djupare sitter skadan i emaljen. (Fig. 1 & 2: före infiltration; 3 & 4: efter infiltration)

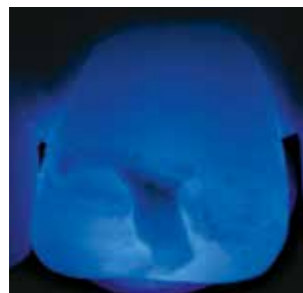


Fig. 1: Tand 21 före infiltration

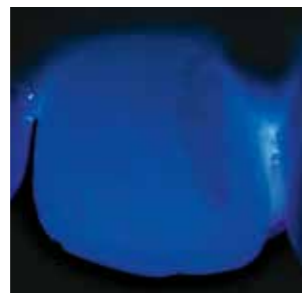


Fig. 2: Tand 12 före infiltration



Fig. 3: Tand 21 efter infiltration



Fig. 4: Tand 12 efter infiltration

## BEHANDLING AV DJUPA SKADOR

För att den estetiska behandlingen av vita fläckar ska lyckas måste fläckarna gå åt till infiltration. Om det rör sig om ett mycket tjockt pseudo-intakt ytlager kan etsning utföras ett flertal gånger. Alternativt kan skadan förberedas för infiltration med mikroabrasion, sandblästring eller partiell användning av diamantbör. Om de vita fläckarna försvinner inom ett par sekunder efter fuktning med Icon Dry (etanol) har tillräckligt stor del av ytan avlägsnats och skadans yta har gjorts tillgänglig.

## FÖRE/EFTER-DOKUMENTATION

Optimera kommunikationen med din patient genom att ta foton före och efter behandlingen. Med dessa foton kan dina patienter se hur framgångsrik behandlingen var.



Mikroabrasion



Sandblästring



Partiell användning av diamantbör

## BLEKNING FÖRE INFILTRATION

I vissa fall kan blekningsbehandling före infiltration till och med förbättra det övergripande resultatet. För en kombinerad behandling av blekning och infiltration krävs en väntetid på två veckor mellan behandlingarna.

# Infiltrationsbehandling ur ett vetenskapligt perspektiv.

ÖVER 200 INTERNATIONELLA STUDIER, BÅDE IN VITRO OCH IN VIVO, VISAR HUR EFFEKTIV INFILTRATIONSMETODEN ÄR. NEDAN ÅTERGER VI ETT FLERTAL INTRESSANTA UTDRAG ...

## INFILTRATION OCH BLEKNING

Infiltration med Icon kan dölja mild till måttlig dental fluoros hos ungdomar på ett effektivt sätt. Blekning på praktiken med 25 % H<sub>2</sub>O<sub>2</sub> före infiltrationsbehandlingen förbättrar maskeringseffekten ytterligare.

»Power bleaching enhances resin infiltration masking effect of dental fluorosis. A randomized clinical trial.« Schoppmeier CM, Derman SHM, Noack MJ, Wicht MJ; J Dent. 2018 Dec; 79:77-84

## LÅNGSIKTIG EFFEKT AV INFILTRATION

Behandlingen av vita fläckar med Icon förblir dessutom effektiv under lång tid. Maskeringen av vita fläckar in vivo uppvisar inga statistiskt signifikanta eller kliniskt relevanta förändringar efter 24 månader.

»Long-term follow-up of camouflage effects following resin infiltration of post orthodontic white-spot lesions in vivo.« Knösel M, Eckstein A, Helms HJ; Angle Orthod. 2019 Jan; 89(1):33-39

## LIVSKVALITET FÖR BARN

Behandling av MIH med Icon (även i kombination med mikroabrasion) har en positiv effekt på barns välbefinnande.

»Change in Oral Health-Related Quality of Life Following Minimally Invasive Aesthetic Treatment for Children with Molar Incisor Hypomineralisation: A Prospective Study.« Hasmun N, Lawson J, Vettore MV, Elcock C, Zaitoun H, Rodd H.; Dent J (Basel). 2018 Nov 1;6(4)

## INFILTRATION JÄMFÖRT MED MIKROABRASION

Både infiltration och mikroabrasion förbättrar den estetiska aspekten av vita fläckar. En jämförelse visar dock att infiltration ger en bättre estetisk effekt efter 12 månader.

»Esthetic improvements of postorthodontic white-spot lesions treated with resin infiltration and microabrasion: A split-mouth, randomized clinical trial.« Gu X, Yang L, Yang D, Gao Y, Duan X, Zhu X, Yuan H, Li J; Angle Orthod. 2019 May; 89(3):372-377

Mikroabrasion i kombination med Clinpro White Varnish eller tandmousse ger en svagare maskeringseffekt än Icon, speciellt på tänder med dental fluoros.

»A comparison of the effectiveness of resin infiltration and microabrasion treatments applied to developmental enamel defects in color masking.« Gençer MDG, Kirzioğlu Z.; Dent Mater J. 2019 Mar 31;38(2):295-302.



# Vårt stöd för dig och dina patienter.

## ICON DENTIST FINDER

Var kan man hitta infiltrationsbehandling? Med Dentist Finder kan patienter via internet snabbt och lätt hitta en tandläkare som använder Icon i närheten. Uppmärksamma att din mottagning har tagit ett steg in i framtiden och registrera dig gratis på Dentist Finder.

Registrera dig på  
[drilling-no-thanks.com/en/dentist-finder/](http://drilling-no-thanks.com/en/dentist-finder/)

## ICON-WEBBPLATSEN FÖR PATIENTER

På [www.drilling-no-thanks.com](http://www.drilling-no-thanks.com) får patienterna tydligt förklarat för sig hur infiltrationsbehandlingen går till. I vestibulära och approximala områden. Informationen presenteras på ett lättförståeligt, engagerande sätt med en video och den integrerade Icon Dentist Finder. Gå in och titta!



## FÖRDELAR

- Estetiska resultat på släta ytor
- Bevarande av frisk tandstruktur
- Varsam behandling vid ett enda behandlingstillfälle

## MOTTAGARE AV MÅNGA UTMÄRKELSER

DMG har tagit emot flera utmärkelser bland annat »Tyskt Uppfinnarpris 2010« i kategorin »Medelstora företag« för sina Icon-produkter och har uppmärksammats av initiativet »Tyskland – Idéernas land«. Tyska tandläkare valde också Icon till »Innovationspriset 2009«.



## PRODUKTÖVERSIKT

### Icon Vestibular

<b>Starter Pack</b>	2 behandlingsenheter som inkluderar: 1 spruta @ 0,45 ml Icon Etch, 1 spruta @ 0,45 ml Icon Dry 1 spruta @ 0,45 ml Icon Infiltrant, 6 Vestibular Tips, 1 Luer-Lock Tip	REF 220343
<b>Storpack</b>	7 behandlingsenheter som inkluderar: 1 spruta @ 0,45 ml Icon Etch, 1 spruta @ 0,45 ml Icon Dry 1 spruta @ 0,45 ml Icon Infiltrant, 6 Vestibular Tips, 1 Luer-Lock Tip	REF 220238
<b>Påfyllning Icon Etch</b>	3 sprutor @ 0,45 ml Icon Etch, 15 Vestibular Tips	REF 220384