



VALO™

LED-HÄRDLJUSLAMPA MED
BRETT VÅGLÄNGDSSPEKTRUM

När Ultradent lanserade den ursprungliga VALO härdljuslampan 2009, fick den snabbt erkännande för sitt breda våglängdsspektrum och förmågan att nå alla områden i munnen. Utformningen från en solid stav av härdad flygplansaluminium av hög kvalitet som CNC-precisionsfrästs gör VALO-härdljuslampan till en av de mest hållbara dentala härdljuslamporna som finns. Trots en marknad som är full av sladdlösa enheter har VALO-härdljuslampan med sladd gjort ett signifikant intryck på branschen.

2011 introducerade vi härdljuslampan VALO Cordless som erbjuder samma överlägsna härdningsförmåga som den ursprungliga VALO-lampan, men med friheten av ett sladdöst handstycke. Härdljuslampan VALO Cordless tillhandahåller rörlighet utan kompromisser. Knappt 60 gram tyngre än den ursprungliga VALO-lampan, men med identisk programmering och uteffekt. VALO Cordless drivs av två litium-järnfosfat-batterier som ger den konstanta hög-energi effekt som VALO-härdljuslampan behöver.

2016 introducerades härdljuslampan VALO Grand. VALO Grand-lampan tillhandahåller all effekt, hållbarhet och åtkomlighet som härdljuslamporna VALO och VALO Cordless, och har dessutom en 50 % bredare lins.



**STOLTA
ÖVER:**

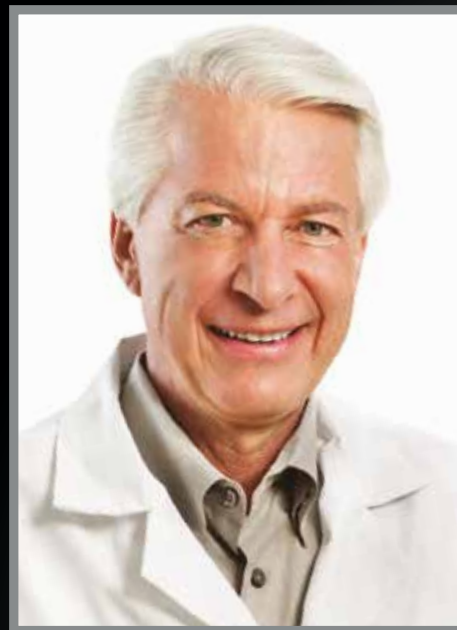


**CELLERANT
BEST OF CLASS
TECHNOLOGY AWARD**

2017

"Branschens fokus på effektivare metoder har ökat tandläkarnas behov av en härdljuslampa som tillhandahåller större utgångsenergi med kortare härdningstider. VALO-härdljuslampan gör precis det."

"Den prisvinnande serien VALO-härdljuslampor omfattar idag originalet VALO, VALO Cordless, VALO Ortho, VALO Ortho Cordless, VALO Colors och nu även VALO Grand härdljuslampan. Var och en av dem erbjuder en unik kombination av funktioner som låter tandvårdspersonal konsekvent leverera den rätta effekten på rätt ställe, med åtkomlighet och hållbarhet, om och om igen."



Dr. Dan Fischer

PRISVINNANDE

2010 tilldelades VALO-härdljuslampan designpriset International Design Excellence Award i brons, från en av de mest respekterade intresseorganisationerna för industridesign i USA. Både 2011 och 2012 valdes den in på Top 50-produktlistan i tidskriften Dentistry Today. VALO-lampan har fyra år i rad också tilldelats teknikpriset "Best of Class" som utdelas av Pride Institute samt fått 5-STAR Choice Award för LED-härdljuslampor av Reality och rankades som nummer 1, åtta år i följd. Den har också tilldelats Townie Award 2014, 2015, 2016, 2017 och 2018.



VAD TYCKER DU SAKNAS?

När det gäller härdning är omständigheterna inte alltid idealiska. Patienter som vårdas, sektionsmatriser som blockerar ljuset från att nå hela fyllningen eller bara att man vrider på handen kan hindra fullständig härdning. Det är där VALO Grand-härdljuslampan kommer in i bilden. VALO Grand-lampan har en bred 12 mm lins som gör att du kan täcka mer yta med en enda härdningssekvens. Med VALO Grand-lampan missar du inget.



GENOMSNITTLIG
KONKURRENT

VALO™

VALO™
GRAND

YTAREA

46
mm²

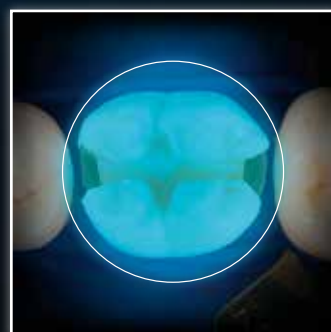
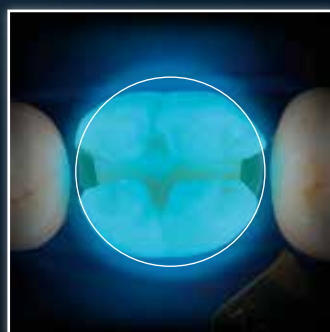
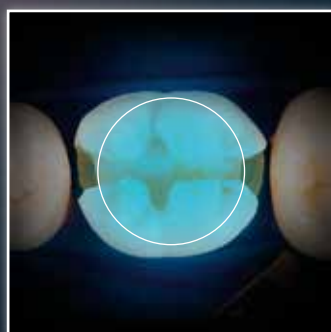
72
mm²

107
mm²

VERKLIG
STORLEK

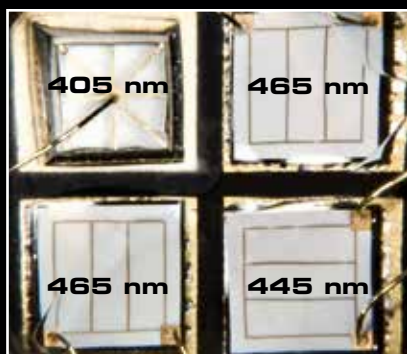
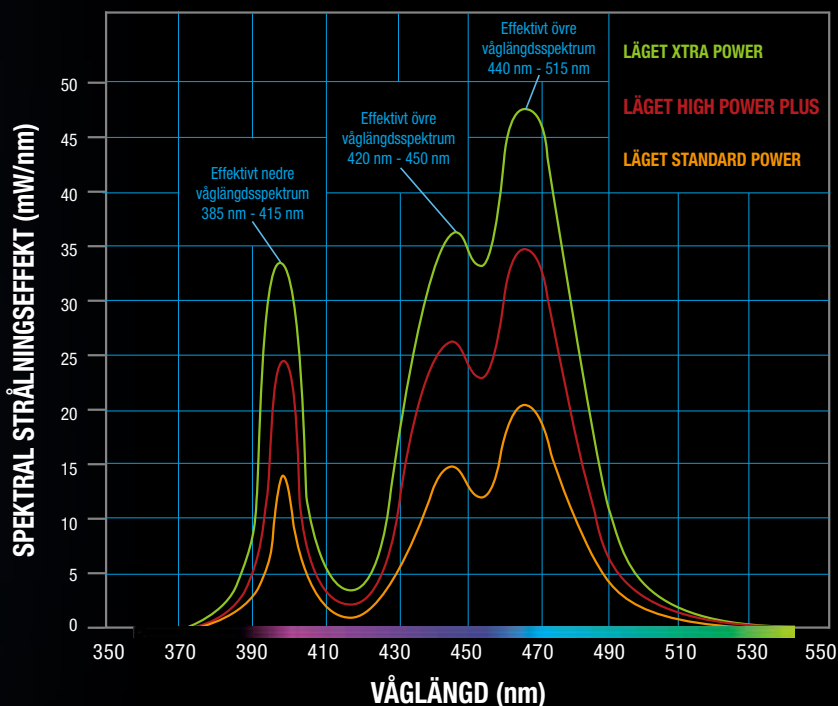


10 MM
MOLARTÄCKNING



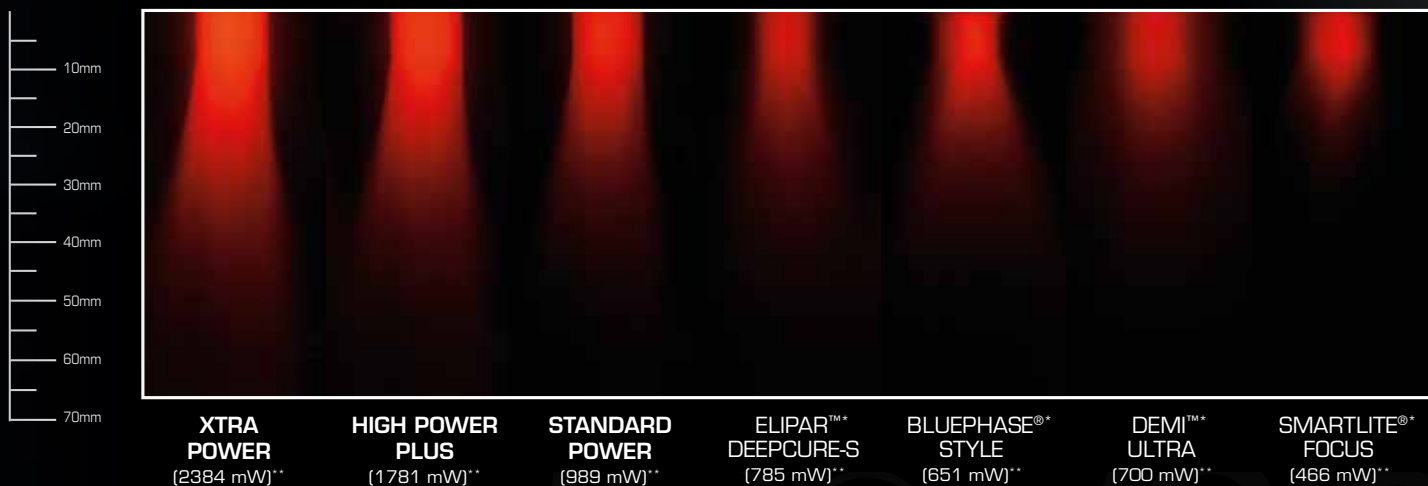
KRAFTFULL HÄRDNING I BRETT VÅGLÄNGDSSPEKTRUM

Effektiva våglängdsspektrum för komposithärdning



VALO-lampans skraddarsydda LED-paket emitterar tre våglängder som gör det möjligt för lampen att aktivera kamferkinon och hela spektrat av andra fotoinitiatorer.

Många hårdljuslampor har bara ett enda LED-chip som arbetar i en våglängd. Det kan skapa varma och kalla punkter i strålen som gör homogen härdning i princip omöjlig. Den ursprungliga VALO-hårdljuslampan skapades för att lösa det problemet. Med fyra kraftfulla lysdioder som tillhandahåller ett homogent ljus över ett brett våglängdsspektrum, vet du att du kan få en kraftfull, homogen härdning som varar. Hårdljuslampan VALO Grand har precis den homogena effekt du förväntar dig, plus en bredare lins.



VALO™ GRAND

*Registrerat varumärke som inte tillhör Ultradent.
**Interna data.

KONSTRUERAD FÖR HÅLLBARHET

Härdljuslampor har en viktig roll på kliniken. Så när de är ömtåliga och lätt går sönder kan det vara frustrerande. Alla våra VALO-härdljuslampor är tillverkade i solida stavar av höggradig flygplansaluminium, vilket gör alla VALO-lampor i princip oförstörbara. Du behöver inte vara orolig om du oavsiktligt stöter ner den från brickan, härdljuslampan VALO Grand klarar det.

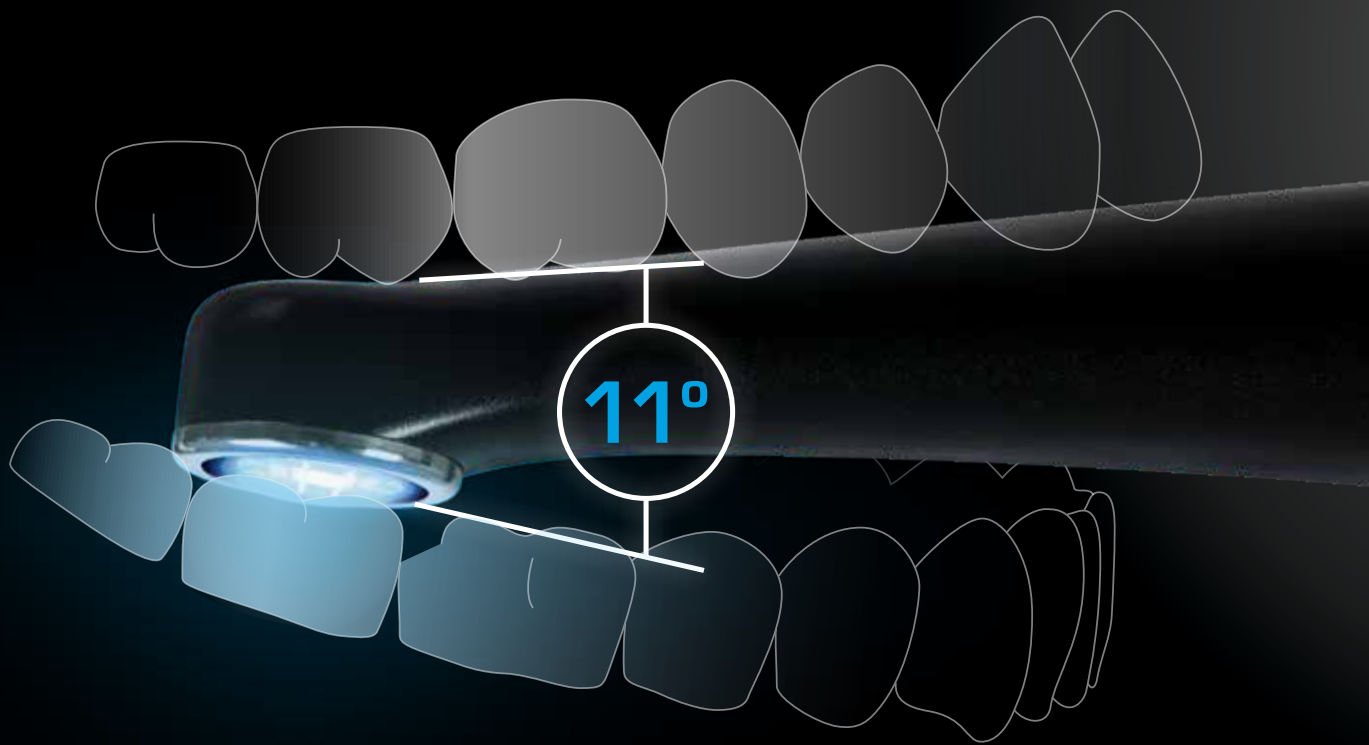


Tillverkade i ett enda stycke av en solid stav av härdad, höggradig flygplansaluminium kan VALO-härdljuslamporna vara världens mest hållbara härdljuslampor.



SÄLLAN SKÅDAD ÅTKOMLIGHET

Att komma åt med en hårdljuslampa kan vara svårt när fyllningen är placerad långt bak i munhålan. En patient kan bara öppna sin mun till en viss grad, och om du inte får in lampan över fyllningen kan du plötsligt stå inför en dåligt härdad fyllning eller en obekväm patient. Även om linsen är bredare, är hårdljuslampan VALO Grand utformad med ett lågprofil-huvud och en elegant, ergonomisk och strömlinjeformad design för att tillåta direkt åtkomst till alla områden i patientens mun.



SERIEN VALO

VALO[™]
GRAND

VALO[™]



VALO Grand Cordless Kit

- 1 x VALO Grand sladdlös LED-härdljuslampa
- 4 x batterier (uppladdningsbara)
- 1 x batteriladdare
- 1 x nätadapter med universalkontakter för batteriladdaren
- 1 x VALO Grand ljusskydd
- 1 x fäste för handstycket
- 1 x provpaket hygienskydd

VALO Grand Kit

- 1 x VALO Grand LED-härdljuslampa med 2,13 m sladd
- 1 x nätadapter med universalkontakter med 1,83 m sladd
- 1 x skyddsglasögon
- 1 x fäste för handstycket
- 1 x provpaket hygienskydd

VALO Cordless Kit

- 1 x VALO sladdlös LED-härdljuslampa
- 4 x batterier (uppladdningsbara)
- 1 x batteriladdare
- 1 x nätadapter med universalkontakter för batteriladdaren
- 1 x VALO Cordless ljusskydd
- 1 x fäste för handstycket
- 1 x provpaket hygienskydd

VALO Kit

- 1 x VALO LED-härdljuslampa med 2,13 m sladd
- 1 x nätadapter med universalkontakter med 1,83 m sladd
- 1 x VALO ljusskydd
- 1 x fäste för handstycket
- 1 x provpaket hygienskydd

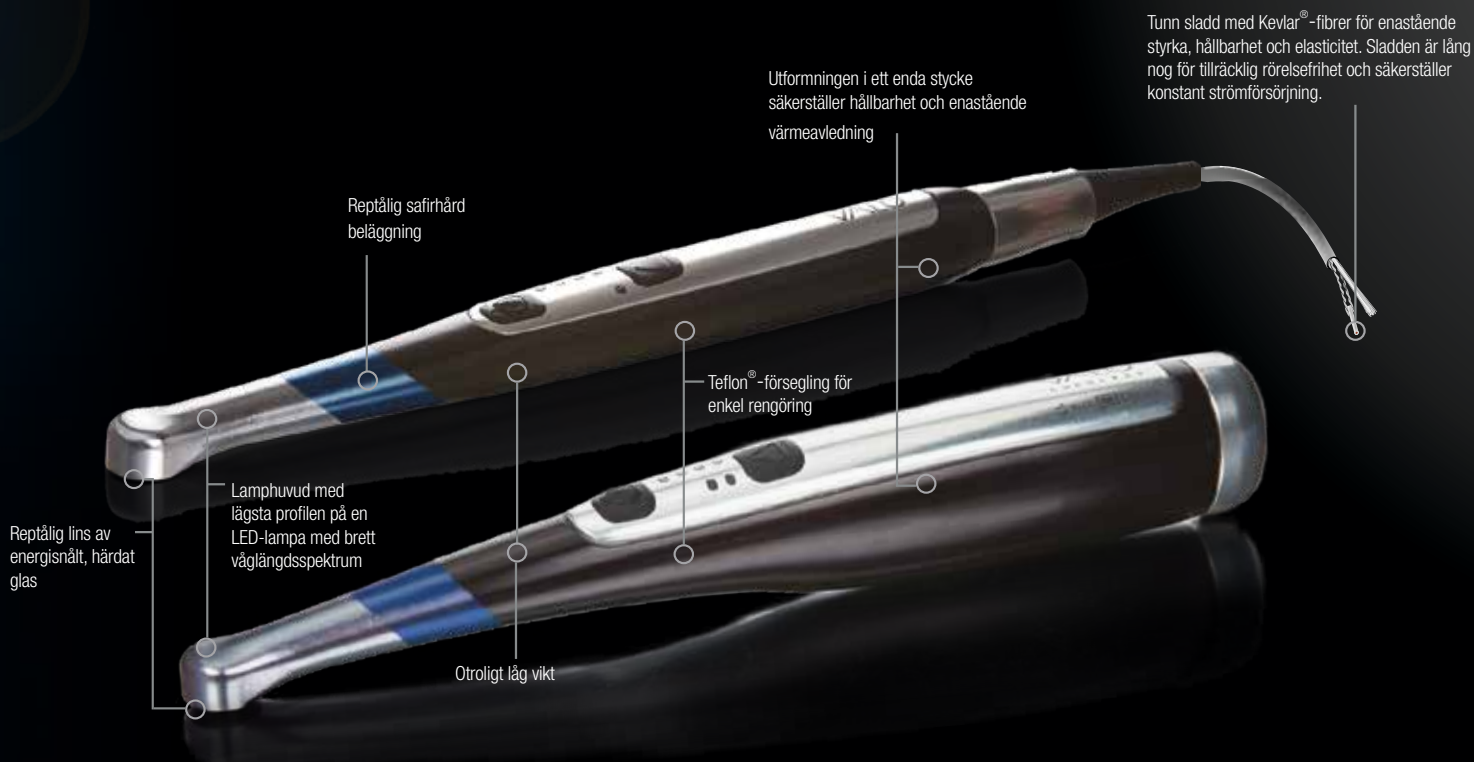
VALO
GRAND

VALO

	CORDLESS	CORDED	CORDLESS	CORDED
Våglängdsspektrum (nm)	385 nm - 515 nm	385 nm - 515 nm	385 nm - 515 nm	385 nm - 515 nm
Linsdiameter	12 mm	12 mm	10 mm	10 mm
Program				
Standard Power	1.000 mW/cm ^{2*}	1.000 mW/cm ^{2*}	1.000 mW/cm ^{2*}	1.000 mW/cm ^{2*}
High Power	1.600 mW/cm ^{2*}	1.600 mW/cm ^{2*}	1.400 mW/cm ^{2*}	1.400 mW/cm ^{2*}
Xtra Power	3.200 mW/cm ^{2**}	3.200 mW/cm ^{2**}	3.200 mW/cm ^{2**}	3.200 mW/cm ^{2**}
Nätadapter	Sladdlös med batteri; (CR 123, 2x3,2 Volt LiFePO4); uppladdningsbara	Sladd med växelströmsomformare; sladd 1,83 m; handstycke med sladd 2,13 m	Sladdlös med batteri; (CR 123, 2x3,2 Volt LiFePO4); uppladdningsbara	Sladd med växelströmsomformare; sladd 1,83 m; handstycke med sladd 2,13 m
Lampdel	Vikt: 170 g Mått: 20,3x2,8x3,3 cm	Vikt (med sladd): 115 g Mått: 23,5x2,0x1,9 cm	Vikt: 170 g Mått: 20,3x2,8x3,3 cm	Vikt (med sladd): 115 g Mått: 23,5x2,0x1,9 cm
Färger	Black	Black	Black; Gold; Graphite; Fuchsia; Teal	Black
På/av-knapp	Två knappar (ovan- & undersidan)	Två knappar (ovan- & undersidan)	En knapp (ovansidan)	En knapp (ovansidan)

*Uppmätt med Demetron radiometer

**Uppmätt med MARC-SYSTEMET



VALO & VALO CORDLESS TILLBEHÖR*

Mångsidigheten hos VALO-härdljuslampan beror även på de funktionella tillbehören. Extra linser möjliggör specifik härdning på särskilda områden vilket ökar användbarheten. De magnetiska linserna är enkla att fästa på VALO-lampans huvud. Linserna kan desinficeras med ett ytdesinfektionsmedel (använd aldrig ultraljud eller autoklav).



PointCure-lins

Klar lins för punktförmig härdning eller punktfästning av skalfasad.
Linsdiameter: 2,5 mm



Gröna och orange TransLume-linser

Den gröna linsen hjälper till att hitta och visa sprickor och andra defekter under tandytan.

Den orangefärgade linsens penetrerande förmåga visar var ljuset hindras på grund av pelare eller interna porositeter.

Linsdiameter: 2,5 mm



ProxiCure Ball-linser

ProxiCure Ball-linserna underlättar uppbyggnad av konvexa approximala kontakter. Intryckningen fylls enkelt med komposit i ett andra steg. Tryck ProxiCure Ball-linsen mot den approximala väggen på matrisbandet; sänk inte ner den i kompositen.



EndoGuide-lins

Speciallins för apikal retrograd fyllning och andra trånga preparationer.
Linsdiameter: 2,5 mm; längd: 13 mm



Black Light-lins

Black Light-linsen används för att upptäcka fluorescerande partiklar i resinets för att enkelt skilja det från naturlig emalj.



UltraTect skyddsglasögon

Idealiska för att skydda mot utgående UV- och blått ljus från dentala härdljuslampor.

*Linserna finns ännu inte tillgängliga för VALO® GRAND

VALO & VALO CORDLESS KODER



5972 VALO Grand Cordless Kit (Matte Black)
5971 VALO Grand Kit (Matte Black)

5941 VALO Cordless Kit (Black)
5919 VALO Kit (Black)

5943 VALO Cordless Kit (Gold)
5944 VALO Cordless Kit (Graphite)
5945 VALO Cordless Kit (Fuchsia)
5946 VALO Cordless Kit (Teal)

5930 VALO nätadapter
1 nätadapter

5962 VALO Cordless batteriladdningsenhet
1 laddningsenhet för 2 batterier med nätadapter

5961 VALO Cordless nätadapter till laddningsenhet
1 nätadapter till laddningsenhet

5963 VALO Cordless uppladdningsbara batterier
2 uppladdningsbara batterier

5935 VALO ljusskydd
1 ljusskydd

5929 VALO Cordless ljusskydd
1 ljusskydd

4668 VALO Corded Hygienskydd
100 hygienskydd

4667 VALO Cordless Hygienskydd
100 hygienskydd

4669 VALO Grand Corded Hygienskydd
100 hygienskydd

4666 VALO Grand Cordless Hygienskydd
100 hygienskydd

5934 VALO & VALO Cordless - PointCure-lins
2 linser

5937 VALO & VALO Cordless - TransLume-linser
1 orange lins och 1 grön lins

5936 VALO & VALO Cordless - ProxiCure Ball-linser
2 linser

1667 VALO & VALO Cordless - fäste
1 fäste

5938 VALO & VALO Cordless - EndoGuide-lins
2 linser

5939 VALO & VALO Cordless - Black Light-lins
1 lins

508 UltraTect - 1 par skyddsglasögon
(orange lins)

VALO™

[ULTRADENT.COM/EU](https://www.ultradent.com/eu)

© 2019 Ultradent Products, Inc. All Rights Reserved.

UPP 408-SV 07-2019

