

Avtryckslösningar

# Imprint™ 4

A-silikon avtrycksmaterial

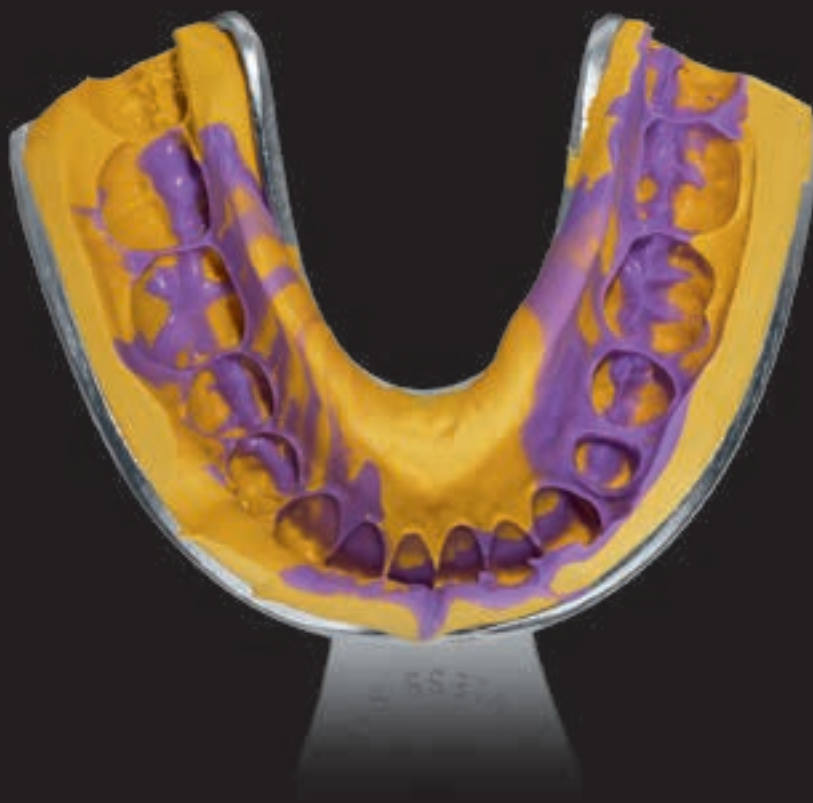
\* Imprint™ har den snabbaste intraorala stelningstiden på marknaden



Otroligt snabb\* A-silikon  
Tack vare aktiv  
självuppvärmning

**3M** ESPE

# Imprint™ 4



Varför är du så entusiastisk för Imprint™ 4? Förklaringen är enkel: Otroligt god precision, tidsbesparande avtrycksprocess och goda hanteringsegenskaper hjälper dig att få exakta avtryck. Pröva Imprint 4 och bli överbevisad! Imprint 4 avtryck gör intryck!

# A-silikon

# Slående tidsbesparing och precision

## Imprint™ 4: Det innovativa avtrycksmaterialet.

Med Imprint™ 4 A-silikon, får du ett material med de allra senaste egenskaperna, som ger ett extraordinärt exakt avtryck. Tack vare den aktiva självuppvärmningen, har Imprint 4 en särskilt kort intraoral härdningstid, som resulterar i en märkbar tidsbesparande avtrycksprocess – en fördel både för dig och dina patienter.

### Imprint 4 A-silikon ger dig:

#### **Aktiv självuppvärmning**

För snabbare härdning

#### **Kortaste intraorala härdningstiden**

Tidsbesparande

#### **Tillräcklig arbetstid**

Ger en stressfri arbetsprocess

#### **Superhydrofila egenskaper**

Ger goda flytegenskaper med en otroligt god detaljåtergivning

#### **Bra färger på materialet**

Ger en förbättrad kontroll på avtrycket

#### **Mintsmak**

Behagligare för patienten

### Indikationer:

Imprint™ 4 A-silikon avtrycksmaterial är speciellt utvecklat för avtryckstagning med 1-steps eller 2-steps metoden: kronor och broar, inlägg och onlays, implantat och ortodontiska avtryck.



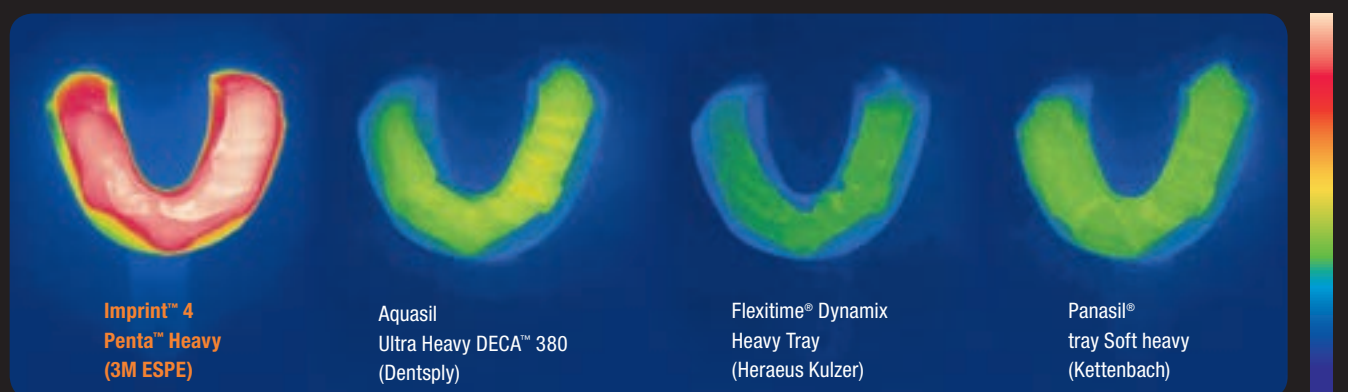
# Den snabbaste vägen till stressfri avtryckstagning



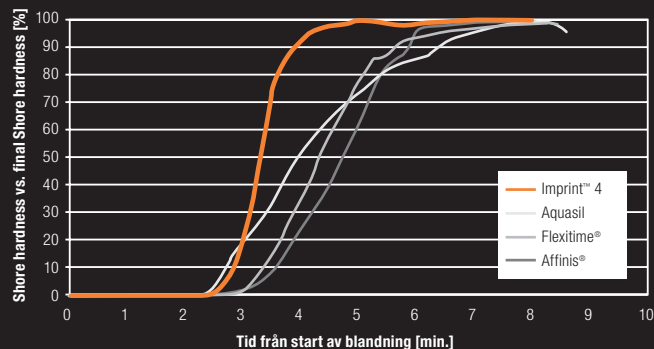
Avtrycksmaterialet med aktiv självuppvärmning.

Imprint™ 4 A-silikon material har den kortaste intraorala härdningstiden av alla avtrycksmaterial på marknaden (oktober 2013). Denna egenskap uppnås på grund av den aktiva självuppvärmningen, som 3M ESPE har utvecklat speciellt för Imprint 4. En unik kemisk reaktion gör att materialet aktivt och snabbt värms upp till kroppstemperatur efter arbetstiden. Detta gör att den intraorala härdningstiden accelereras. Arbetstiden påverkas inte och därför är avtrycksprocessen helt stressfri. Däremot sparar du tid och patienten får en behaglig avtryckstagning.

Dessa fotografier är tagna med en termografisk kamera, som visar Imprint 4's unika självuppvärmning: Bland konkurrerande produkter är det bara Imprint 4 som visar en väsentlig temperaturökning till kroppstemperatur.



Inrerörd bild av Imprint™ 4 Penta™ Heavy A-silikon material (3M ESPE), Aquasil Ultra Heavy DECA™ 380 (Dentsply), Flexitime® Dynamix Heavy Tray (Heraeus Kulzer) och Panasil® tray Soft heavy (Kettenbach). Bara Imprint™ 4 Materialet visar en väsentlig temperaturhöjning. Alla foton är tagna vid rumstemperatur (23°C). Fotona visar materialen vid en tidpunkt för deras maximala temperatur. Source: 3M ESPE interntest



Utvecklingen i stelningstiden är karakteriserad av en ökning i Shore hardness mätt bland olika snabbhärdande heavy body material. Intra-orala härdningstiden är kortare än de mätta värdena vid rumstemperatur (23°C). Testade material: Imprint™ 4 Super Quick Heavy (3M ESPE), Aquasil Ultra Heavy Fast Set (Dentsply), Flexitime® Heavy Body (Heraeus Kulzer), Affinis® heavy body fast (Coltene). Källa: J.C. Farr, H. Hoffmann, A. Maurer, P. Osswald, E. Wanek, Shore Hardness Increase of Tray Materials during Setting, CED IADR 2012, #674

Imprint 4 materialets aktiva självuppvärmning ger en brant stegring i Shore hardness, vilket överensstämmer med den accelererande härdningen. Grafen visar att Imprint 4 har den snabbaste härdningen jämfört med konkurrerande A-silikon material.

# Otroligt hydrofilt material – ger förbättrad detaljåtergivning

Super hydrofilitet ger mycket exakta avtryck.

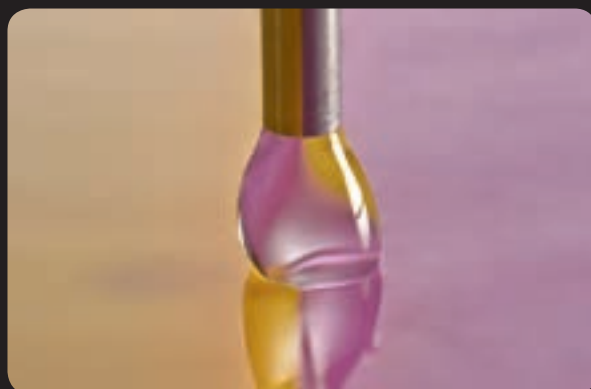
En ny väsentlig egenskap med Imprint™ 4 A-silikon avtrycksmaterial är dess särskilt goda hydrofila egenskaper – även i ohärdat tillstånd. Kombinerat med en optimal flytegenskap ger denna A-silikon en särskilt god detaljåtergivning.

En enkel test illustrerar denna egenskap: Om du lägger en vattendroppe på övergången mellan de ohärdade avtrycksmaterialen så kommer droppen att flyta emot det material som är mest hydrofilt.

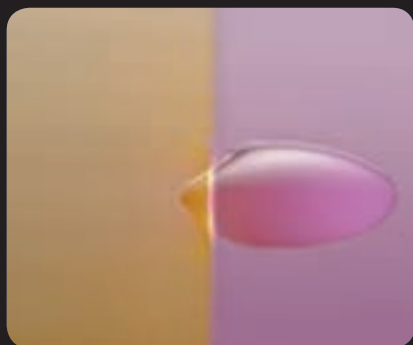
I en direkt jämförelse med konkurrerande A-silikon avtrycksmaterial så flyter vattendroppen alltid mot det mest hydrofila Imprint 4 materialet (till höger).



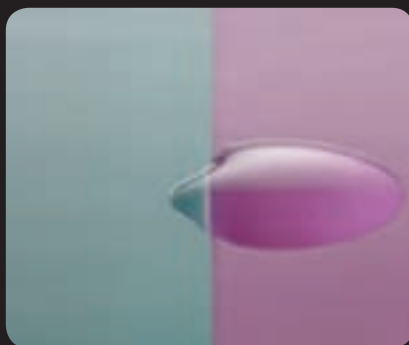
En vattendroppe appliceras...



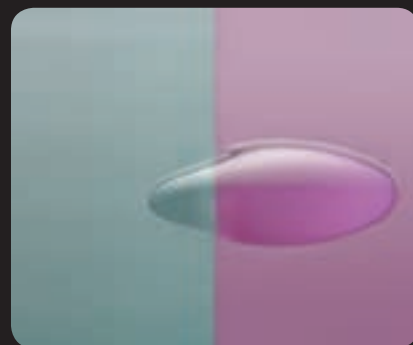
... till övergången mellan två ohärdade light body A-silikon avtrycksmaterial (40 sekunder efter start av blandning).



Aquasil Ultra XLV (Dentsply) vs. **Imprint™ 4 Light (3M ESPE)**



Flexitime® Light Flow (Heraeus Kulzer) vs. **Imprint™ 4 Light (3M ESPE)**



Panasil® initial contact Light (Kettenbach) vs. **Imprint™ 4 Light (3M ESPE)**

Källa: 3M ESPE interna data. Data kan fås efter förfrågan hos 3M ESPE. Se kontaktinformation på baksidan.

# Imprint™ 4 – allsidig och unik

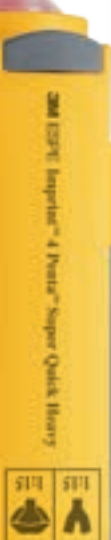
Imprint™ 4 A-silikon avtrycksmaterial finns i perfekt koordinerade kontrastfärger, viskositeter och med olika arbets- och härdningstider. Oavsett vilka krav du har och vilken avtrycksteknik du använder och föredrar- så har Imprint 4 familjen en optimal lösning. Välj det material du föredrar. Alla skedmaterial- inklusive putty- fås till automatisk blandning i Pentamix systemet från 3M ESPE.

När skeden placerats i munnen, startar materialet sin härdningsprocess. Även om hela arbetstiden ej utnyttjas, så kan skeden avlägsnas efter den intraorala härdningstiden.

När skeden placerats i munnen, startar härdningen av materialet. Oberoende av om du inte har utnyttjat hela arbetstiden, så kan du ta ut skeden från munnen då den intraorala härdningstiden är klar.

	Maximal arbetstid (23 °C)	Maximal intraoral appliceringstid (37 °C)	Intraoral härdningstid (37 °C)
<b>PENTA™ SKEDMATERIAL</b>			
Imprint™ 4 Penta™ Putty	1:30	–	2:30
Imprint™ 4 Penta™ Heavy	2:00	–	2:00
Imprint™ 4 Penta™ Super Quick Heavy	1:15	–	1:15
<b>GARANT™ LIGHTBODY MATERIAL</b>			
Imprint™ 4 Super Quick Ultra-Light	1:15	0:35	1:15
Imprint™ 4 Light	2:00	1:00	2:00
Imprint™ 4 Super Quick Light	1:15	0:35	1:15
Imprint™ 4 Regular	2:00	1:00	2:00
Imprint™ 4 Super Quick Regular	1:15	0:35	1:15

Imprint 4 materialet finns med två olika härdningstider: **“Super Quick” materialet** avsett för 1-2 led. **“Regular” materialet** har längre arbetstid och är därför att rekommendera till avtryck med flera led.



# Rekommenderade materialkombinationer

Skedmaterial	Rekommenderade sprutmaterial
<b>1-STEGS TEKNIK</b>	
Imprint™ 4 Penta™ Heavy	Imprint™ 4 Light Imprint™ 4 Regular
Imprint™ 4 Penta™ Super Quick Heavy	Imprint™ 4 Super Quick Light Imprint™ 4 Super Quick Regular
Imprint™ 4 Penta™ Putty	Imprint™ 4 Regular
<b>2-STEGS TEKNIK</b>	
Imprint™ 4 Penta™ Putty	Imprint™ 4 Super Quick Ultra-Light Imprint™ 4 Light
Imprint™ 4 Penta™ Super Quick Heavy	Imprint™ 4 Super Quick Light Imprint™ 4 Light



# Beställningsinformation

Artikel nummer	Produktinformation
	<b>Trial/Introkit för Pentamix™ 3</b>
71499	<b>Imprint™ 4 Penta™ Putty Trial Kit</b> 1 base pasta – 300 ml, 1 katalysator – 60 ml, 1 Imprint™ 4 Super Quick Ultra-Light patron – 50 ml, 10 Penta™ blandningsskruvar röda, 5 Garant™ blandningsskruvar gula, 5 Garant™ Intra-Orala spetsar gula
71497	<b>Imprint™ 4 Penta™ Heavy Trial Kit</b> 1 baspasta – 300 ml, 1 katalysator – 60 ml, 1 Imprint™ 4 Light patron – 50 ml, 10 Penta™ blandningsskruvar röda, 5 Garant™ blandningsskruvar gula, 5 Garant™ Intraorala spetsar gula
71498	<b>Imprint™ 4 Penta™ Super Quick Heavy Trial Kit</b> 1 baspasta – 300 ml, 1 katalysator – 60 ml, 1 Imprint™ 4 Super Quick Light patron – 50 ml, 10 Penta™ blandningsskruvar röda, 5 Garant™ blandningsskruvar gula, 5 Garant™ Intraorala spetsar gula
71496	<b>Imprint™ 4 Penta™ Putty Intro Kit</b> 1 baspasta – 300 ml, 1 katalysator – 60 ml, 1 Imprint™ 4 Super Quick Ultra-Light patron – 50 ml, 1 Imprint™ 4 Regular patron – 50 ml, 1 Imprint™ 4 Penta™ Putty materialbehållare, 10 Penta™ blandningsskruvar röda, 5 3M™ ESPE™ Introrala sprutor gröna, 5 Garant™ blandningsskruvar gula, 5 Garant™ Introrala spetsar gula, 1 VPS skedadhesiv
71494	<b>Imprint™ 4 Penta™ Heavy Intro Kit</b> 1 baspasta – 300 ml, 1 katalysator – 60 ml, 1 Imprint™ 4 Light patron – 50 ml, 1 Imprint™ 4 Regular patron – 50 ml, 1 Imprint™ 4 Penta™ Heavy materialbehållare, 10 Penta™ blandningsskruvar röda, 5 3M™ ESPE™ Intraorala sprutor gröna, 5 Garant™ blandningsskruvar gula, 5 Garant™ Intraorala spetsar gula, 1 VPS skedadhesiv
71495	<b>Imprint™ 4 Penta™ Super Quick Heavy Intro Kit</b> 1 baspasta – 300 ml, 1 katalysator – 60 ml, 1 Imprint™ 4 Super Quick Light patron – 50 ml, 1 Imprint™ 4 Super Quick Regular patron – 50 ml, 1 Imprint™ 4 Penta™ Super Quick Heavy materialbehållare, 10 Penta™ blandningsskruvar röda, 5 3M™ ESPE™ Intraorala sprutor gröna, 5 Garant™ blandningsskruvar gula, 5 Garant™ Intraorala spetsar gula, 1 VPS skedadhesiv
	<b>Refiller och skedmaterial</b>
71486	<b>Imprint™ 4 Penta™ Putty Refill</b> 2 baspastor – à 300 ml, 2 katalysatorer – à 60 ml
71484	<b>Imprint™ 4 Penta™ Heavy Refill</b> 2 baspastor – à 300 ml, 2 katalysatorer – à 60 ml
71485	<b>Imprint™ 4 Penta™ Super Quick Heavy Refill</b> 2 baspastor – à 300ml, 2 katalysatorer- à 60ml
	<b>Refiller – Sprutmaterial</b>
71491	<b>Imprint™ 4 Super Quick Ultra-Light Refill</b> 4 Imprint™ 4 Super Quick Ultra-Light patron – à 50 ml, 5 Garant™ blandningsskruvar gula, 5 3M™ ESPE™ Intraorala sprutor gröna
71488	<b>Imprint™ 4 Light Refill</b> 4 Imprint™ 4 Light patroner – à 50 ml, 5 Garant™ blandningsskruvar gula, 5 3M™ ESPE™ Intraorala sprutor gröna
71490	<b>Imprint™ 4 Super Quick Light Refill</b> 4 Imprint™ 4 Super Quick Light patron – à 50 ml, 5 Garant™ blandningsskruvar gula, 5 3M™ ESPE™ Intraorala sprutor gröna
71487	<b>Imprint™ 4 Regular Refill</b> 4 Imprint™ 4 Regular patroner – à 50 ml, 5 Garant™ blandningsskruvar gula, 5 3M™ ESPE™ Introrala sprutor gröna
71489	<b>Imprint™ 4 Super Quick Regular Refill</b> 4 Imprint™ 4 Super Quick Regular patron – à 50 ml, 5 Garant™ blandningsskruvar gula, 5 3M™ ESPE™ Introrala sprutor gröna

Artikel nummer	Produktinformation
	<b>Storpack</b>
71504	<b>Imprint™ 4 Penta™ Putty storpack</b> 6 baspastor – à 300 ml, 6 katalysatorer– à 60 ml
71500	<b>Imprint™ 4 Penta™ Heavy storpack</b> 6 baspastor – à 300 ml, 6 katalysatorer– à 60 ml
71503	<b>Imprint™ 4 Penta™ Super Quick Heavy storpack</b> 6 baspastor – à 300 ml, 6 katalysatorer– à 60 ml
	<b>Materialbehållare för Pentamix 3</b>
77786	<b>Imprint™ 4 Penta™ Putty</b>
77784	<b>Imprint™ 4 Penta™ Heavy</b>
77785	<b>Imprint™ 4 Penta™ Super Quick Heavy</b>
	<b>Materialbehållare för Pentamix™ 2</b>
77783	<b>Imprint™ 4 Penta™ Putty</b>
77781	<b>Imprint™ 4 Penta™ Heavy</b>
77782	<b>Imprint™ 4 Penta™ Super Quick Heavy</b>
	<b>3M™ ESPE™ Introrala sprutor</b>
71505	<b>3M™ ESPE™ Intraorala sprutor Gröna Refill</b> 20 3M™ ESPE™ Intraorala sprutor gröna
	<b>3M™ ESPE™ Astringent Retraktions Pasta</b>
56944	Refill – 25 kapslar
56945	Storpack – 100 kapslar
	<b>Pentamix™ 3 automatisk blandningsmaskin &amp; Tillbehör</b>
77871	<b>1 Pentamix™ 3 – 230 V Western Europe</b>
71512	<b>50 Penta™ blandningsskruvars röda</b>
77580	<b>1 Garant™ Pistol 1:1/2:1</b>
71452	<b>50 Garant™ blandningsskruvar gula</b>
71462	<b>50 Garant™ Intraorala spetsargula</b>



**3M ESPE**

3M Svenska AB  
3MESPE  
Bollstanäsvägen 3  
191 89 Sollentuna Sverige  
info3msvenskaab@mmm.com  
www.3MESPE.se

3M, ESPE, Garant, Imprint, Penta och Pentamix är varumärken för 3M Company eller 3M Deutschland GmbH. används under licens i Canada.

Alla andra varumärken ägs av andra företag.

©2013, 3M. Alla rättigheter förbehålles  
01 (10.2013)