

PL

1. Aby zapewnić prawidłową i bezpieczną pracę urządzenia, należy przeczytać i przestrzegać instrukcji obsługi.
2. Proces 134 FAST jest dedykowany dla narzędzi litych, nieopakowanych, nie tekstylnych, do natychmiastowego użycia. Narzędzia mogą być gorące i mokre. Należy zapoznać się z instrukcją obsługi.
3. Typ wsadu.
4. Autoklaw ENBIO S, ENBIO PRO.
5. 2 wężyki (czerwony i niebieski).
6. 1 Magic Filter z korkiem i ciężarkiem.
7. Pendrive.
8. Instrukcja obsługi + paszport techniczny *
9. Raport z walidacji urządzenia.
10. Certyfikat TÜV Nord *
11. Certyfikat Enbio.
12. Karta gwarancyjna *
13. Enbio Data Viewer *

* Dokument w wersji elektronicznej, znajduje się na załączonym dysku USB.

DE

1. Für einen ordnungsgemäßen und sicheren Betrieb müssen Sie das Benutzerhandbuch lesen und beachten.
2. Das 134 FAST-Verfahren ist für feste, ausschließlich unverpackte, nicht textile Instrumente bestimmt, die sofort verwendet werden können. Die Instrumente können heiß und nass sein. Siehe Benutzerhandbuch.
3. Ladung.
4. ENBIO S, ENBIO PRO.
5. 2 Schläuche (rot und blau).
6. 1 Magic Filter mit Kork und Senkblei
7. USB-Speicherstick.
8. Bedienungsanweisung + Datenblatt *
9. Validierungsbericht.
10. TÜV-Nord-Zertifikat *
11. Enbio-Zertifikat.
12. Garantieschein *
13. Enbio Data Viewer *

* Dokument in elektronischer Version befindet sich auf dem angeschlossenen USB Stick.

FR

1. Pour un fonctionnement correct et sûr, vous devez lire et suivre le manuel de l'utilisateur.
2. Le procédé 134 FAST est dédié aux instruments solides, exclusivement non emballés, non textiles, pour une utilisation immédiate. Les instruments peuvent être chauds et humides. Se référer au manuel de l'utilisateur.
3. Application des procédés de stérilisation.
4. ENBIO S, ENBIO PRO.
5. 2 Tuyaux (rouge+bleu).
6. 1 Magic Filter avec bouchon et plomb.
7. Clé USB.
8. Mode d'emploi *
9. Rapport de validation.
10. Certificat TÜV Nord *
11. Certificat Enbio.
12. Garantie.
13. Enbio Data Viewer. *

* Le document en version électronique se trouve sur la clé USB jointe.

ES

1. Para un funcionamiento correcto y seguro, debe leer y seguir el manual del usuario.
2. El proceso 134 FAST está dedicado a los instrumentos sólidos, exclusivamente desemballados, no textiles, para su uso inmediato. Los instrumentos pueden estar calientes y húmedos. Consulte el manual del usuario.
3. Cargas.
4. ENBIO S, ENBIO PRO Autoclave.
5. 2 mangueras (roja y azul).
6. 1 Magic Filter con tapón y plomada.
7. Memoria USB.
8. Instrucciones de funcionamiento *
9. Informe de validación.
10. Certificado TÜV Nord *
11. Certificado Enbio.
12. Certificado de garantía *
13. Enbio Data Viewer *

El documento en versión electrónica está en la unidad USB adjunta.

enbio.com

PT

1. Para um funcionamento correcto e seguro, deve ler e seguir o manual do utilizador.
2. O processo 134 FAST é dedicado a instrumentos sólidos, exclusivamente desemballados, e não têxteis, para utilização imediata. Os instrumentos podem ser quentes e molhados. Consultar o manual do utilizador.
3. Encargos.
4. ENBIO S, ENBIO PRO Autoclave.
5. 2 mangueras (vermelha e azul).
6. 1 Magic Filter com rolha e afundador.
7. Memória USB.
8. Instruções de operação *
9. Relatório de validação.
10. Certificado TÜV Nord *
11. Certificado Enbio.
12. Certificado de garantia *
13. Enbio Data Viewer *

* A versão eletrônica do documento é armazenada na unidade USB anexada.

IT

1. Per un funzionamento corretto e sicuro, è necessario leggere e seguire il manuale dell'utente.
2. Il processo 134 FAST è dedicato agli strumenti solidi, esclusivamente non imballati, non tessili, per un uso immediato. Gli strumenti possono essere caldi e bagnati. Fare riferimento al manuale dell'utente.
3. Tipo di strumenti.
4. ENBIO S, ENBIO PRO.
5. 2 tubi (rosso e blu).
6. 1 Magic Filter con tappi e affondatore.
7. USB-pendrive.
8. Manuale di istruzioni *
9. Rapporto di convalida.
10. Certificato CE-TÜV Nord *
11. Certificato Enbio.
12. Garanzia *
13. Enbio Data Viewer *

* I documenti sono presenti in Pdf sulla penna USB.

NL

1. Voor een juist en veilig gebruik moet u de gebruiksaanwijzing lezen en opvolgen.
2. Het 134 FAST-procédé is bestemd voor vaste instrumenten, uitsluitend onverpakt, niet van textiel, voor onmiddellijk gebruik. De instrumenten kunnen heet en nat zijn. Raadpleeg de gebruikershandleiding.
3. Type gereedschap.
4. ENBIO S, ENBIO PRO.
5. 2 slangen (rood en blauw).
6. 1 Magic Filter met kurk en zinklood
7. USB stick.
8. Handleiding *
9. Verslag doen van van apparaat bevestiging.
10. Certificaat TÜV Nord *
11. Enbio Certificaat.
12. Garantie *
13. Enbio Data Viewer *

* De elektronische versie van het document wordt opgeslagen op het aangesloten USB-station.

RO

1. Pentru o funcționare corectă și sigură, trebuie să citiți și să respectați manualul de utilizare.
2. Procesul 134 FAST este dedicat instrumentelor solide, exclusiv neambalate, nu textile, pentru utilizare imediată. Instrumentele pot fi fierbinți și umede. Consultați manualul de utilizare.
3. Tip lot.
4. Autoclavă ENBIO.
5. 2 furtunuri (roșu și albastru).
6. 1 Magic Filter cu plută și plumb.
7. Stick USB.
8. Manual de instrucțiuni *
9. Raport de validare.
10. Certificat TÜV Nord *
11. Certificat Enbio.
12. Certificat de garanție *
13. Enbio Data Viewer *

* Documentul se găsește în versiune electronică pe unitatea USB atașată.

SE

1. Läs och följ bruksanvisningen för att säkerställa korrekt och säker användning.
2. 134 FAST-processen är avsedd för fasta, oinpackade, icke-textila verktyg för omedelbar användning. Verktyg kan vara varma och våta. Se bruksanvisningen.
3. Typ av verktyg.
4. Autoklav ENBIO S, ENBIO PRO.
5. 2 slangar (röda och blå).
6. 1 Magic Filter med propp och vikt.
7. Flash-enhet.
8. Bruksanvisning *
9. Enhetsvalideringsrapport.
10. TÜV Nord-certifikat.
11. Enbio-certifikat.
12. Garantikort *
13. Enbio Data Viewer *

* En elektronisk version av dokumentet finns på det bifogade USB-minnet.

DK

1. Læs og følg brugsanvisningen for at sikre korrekt og sikker brug.
2. 134 FAST-processen er dedikeret til solide, uindpakke, ikke-tekstuelle værktøjer til øjeblikkelig brug. Værktøjet kan være varmt og vådt. Se venligst brugsanvisningen.
3. Indgangstype.
4. Autoklave ENBIO S, ENBIO PRO.
5. 2 slanger (rød og blå).
6. 1 Magic Filter med prop og vægt.
7. Flash-drev.
8. Brugsanvisning + teknisk pas *
9. Rapport om validering af enheden.
10. TÜV Nord-certifikat.
11. Enbio-certifikat.
12. Garantikort *
13. Enbio Data Viewer *

* Den elektroniske udgave af dokumentet findes på det vedlagte USB-drev.

NO

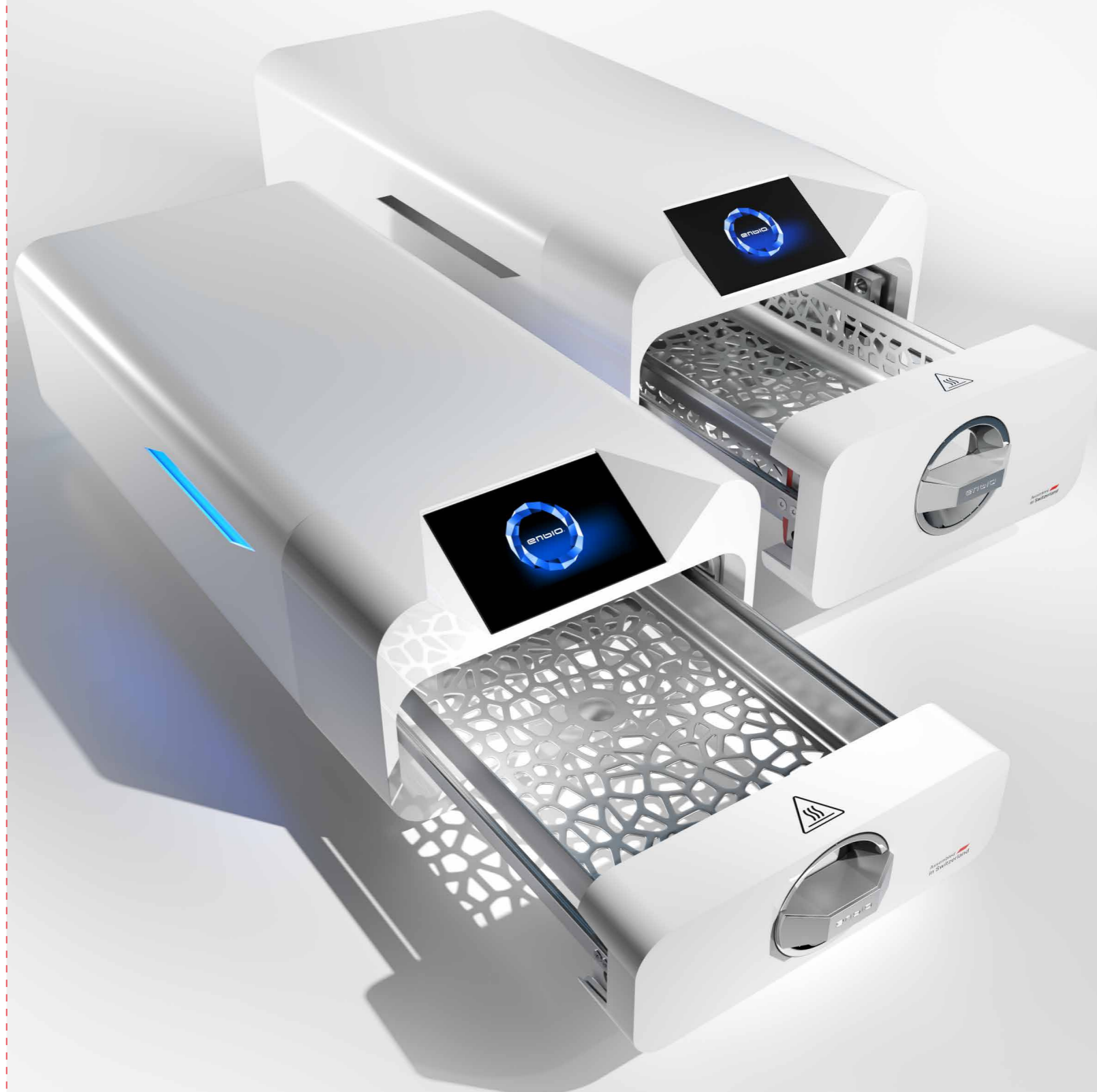
1. For å sikre korrekt og sikker drift av enheten, les og følg bruksanvisningen.
2. 134 FAST-processen er dedikert til solide, uinnpakke, ikke-tekstille, umiddelbare verktøy. Verktøy kan være varme og våte. Vennligst se bruksanvisningen.
3. Batchtype.
4. ENBIO S, ENBIO PRO autoklav.
5. 2 slanger (rød og blå).
6. 1 Magic Filter med propp og vekt.
7. Minnepinne.
8. Brukerhåndbok + teknisk pass *
9. Enhetsvalideringsrapport.
10. TÜV Nord-sertifikat *
11. Enbio sertifikat.
12. Garantikort *
13. Enbio Data Viewer *

* Dokumentet i den elektroniske versjonen ligger på den vedlagte USB-stasjonen.

FI

1. Lue ja noudata käyttöohjeita oikean ja turvallisen käytön varmistamiseksi.
2. 134 FAST-prosessi on tarkoitettu kiinteille, käärimättömille, tekstiilitörmille työkaluille, jotka on tarkoitettu välittömästi käytettäväksi. Työkalut voivat olla kuumia ja märkiä. Katso käyttöohjeet.
3. Tulotyyppi.
4. Autoklaavi ENBIO S, ENBIO PRO.
5. 2 letkua (punainen ja sininen).
6. 1 Magic Filter tulpalla ja painolla.
7. Muistitikku.
8. Käyttöopas + tekninen passi *
9. Laitteen validointiraportti.
10. TÜV Nord -todistus.
11. Enbio-todistus.
12. Takuukortti *
13. Enbio Data Viewer *

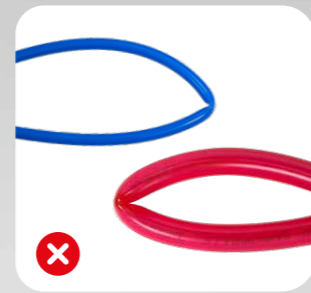
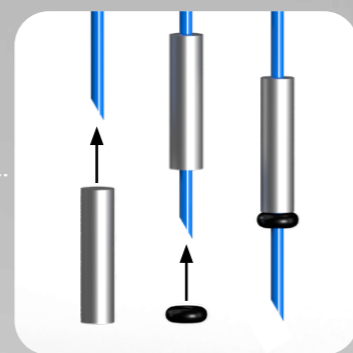
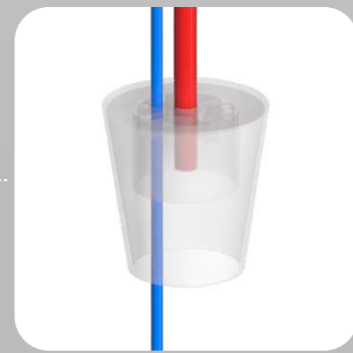
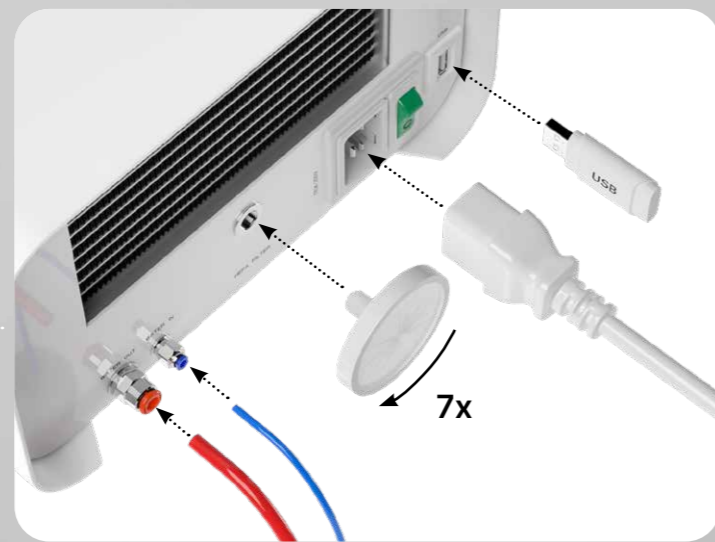
* Asiakirjan sähköinen versio löytyy liitteenä olevalta USB-asetalta.



Enbio S + Enbio PRO
Quick Start

Assembled
in Switzerland

1 For proper and safe operation, you must read and follow user's manual.



2 134°C FAST process

The process is dedicated to solid, simple instruments exclusively unpacked, not textile, for immediate use. Tools can be hot and wet. Refer to user's manual.

3 Application of sterilization processes

For detailed information, refer to user's manual.



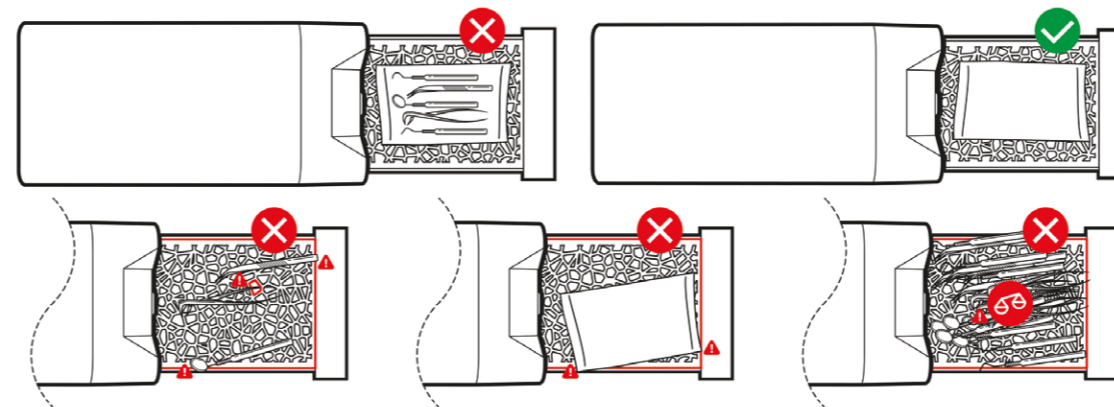
134°C / FAST



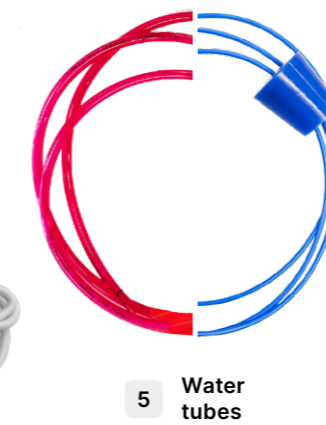
134°C / Prion (PRO)



121°C



4 Enbio autoclave



5 Water tubes



6 Magic Filter with plug and sinker

* The electronic versions of the documents are stored on USB stick.



7 USB stick



8 User's Manual*



9 Validation report



10 TÜV Nord Certificate*



11 Enbio Certificate



12 Warranty*



13 Enbio Data Viewer